

Statistisches Landesamt  
Nordrhein-Westfalen

# STATISTISCHE BERICHTE

DES STATISTISCHEN LANDESAMTES NORDRHEIN-WESTFALEN



DÜSSELDORF

LUDWIG-BECK-STR. 23, FERNRUF 626221

H I 1 - j

Ausgegeben am 22. Juni 1960

Straßenverkehrsunfälle in Nordrhein-Westfalen

Jahr 1959

# Inhalt

## Landesergebnisse

Seite

I. Ausgewählte Angaben über Straßenverkehrsunfälle und ihre Folgen 1953 - 1959 . .	1
II. Straßenverkehrsunfälle mit Personenschaden in Nordrhein-Westfalen 1959	
A. Unfälle nach dem Ort . . . . .	2
B. Unfälle nach ihrer Art . . . . .	2
C. Nähere Angaben über die am Unfall mit Personenschaden beteiligten Kraftfahrzeuge und Kraftfahrzeugführer . . . . .	2
D1. An Unfällen mit Personenschaden beteiligte Verkehrsteilnehmer . . . . .	2
D2. An Unfällen mit Personen- und Sachschaden beteiligte Verkehrsteilnehmer . .	2
E. Vorläufig festgestellte Unfallursachen und Umstände bei Unfällen mit Personenschaden . . . . .	3
F. Unfallfolgen . . . . .	4
G. Straßenverkehrsunfälle mit Personenschaden nach Wochentagen und Tagesstunden	4

## Kreisergebnisse 1959

III. Unfälle nach Ortslage, Folgen und Straßenklassen . . . . .	6
IV. Unfälle mit Personenschaden auf Straßenkreuzungen, schienengleichen Wegübergängen und nach ihrer Art . . . . .	8
V. An Unfällen mit Personenschaden beteiligte Verkehrsteilnehmer . . . . .	10
VI. Bei Unfällen mit Personenschaden vorläufig festgestellte unmittelbare Unfallursachen und Umstände	
a) Ursachen beim Führer des Fahrzeuges . . . . .	14
b) Ursachen beim Fahrzeug und seiner Ladung . . . . .	18
c) Ursachen beim Fußgänger . . . . .	20
d) Andere Ursachen . . . . .	22
VII. Getötete Personen . . . . .	24
VIII. Verletzte Personen . . . . .	26

## Graphische Darstellungen

1. Straßenverkehrsunfälle nach Schadensart . . . . .	30
2. Getötete und verletzte Personen . . . . .	30
3. Getötete und verletzte Personen nach Art der Verkehrsteilnehmer 1958 und 1959 .	31
4. An Unfällen beteiligte Verkehrsteilnehmer . . . . .	32



Landesergebnisse

I. Ausgewählte Angaben über Straßenverkehrsunfälle und ihre Folgen 1953 - 1959

Zeitraum	Unfälle							Getötete Personen	Verletzte Personen		
	innerhalb	außerhalb	insgesamt	mit Personenschaden <sup>1)</sup>			nur mit Sach- schaden		insgesamt	davon	
				zusammen	Getö- teten <sup>2)</sup>	Verletz- ten <sup>3)</sup>				schwer- verletzt	leicht- verletzt
	geschlossener Ortslage										
1953 . . . . .	107 510	22 850	130 360	69 706	.	.	60 654	3 397	86 135	34 746	51 389
1954 . . . . .	121 196	25 303	146 499	76 491	.	.	70 008	3 681	94 794	37 533	57 261
1955 . . . . .	141 259	29 905	171 164	85 650	.	.	85 514	3 891	106 284	40 454	65 830
1956 . . . . .	160 654	32 166	192 820	90 696	3 980	86 716	102 124	4 188	111 861	43 676	68 185
1957 . . . . .	161 584	34 002	195 586	88 069	3 684	84 385	107 517	3 885	109 541	42 726	66 815
1958 . . . . .	172 281	44 196	216 477	87 442	3 385	84 057	129 035	3 585	108 487	40 357	68 130
1959 . . . . .	192 193	47 722	239 915	96 981	3 771	93 210	142 934	3 993	122 121	43 810	78 311
1957 1. Vj. .	36 011	6 794	42 805	18 613	852	17 761	24 192	885	22 529	9 283	13 246
2. Vj. .	42 801	8 517	51 318	24 779	965	23 814	26 539	1 030	31 463	12 179	19 284
3. Vj. .	43 839	9 459	53 298	24 965	1 007	23 958	28 333	1 079	31 515	11 922	19 593
4. Vj. .	38 933	9 232	48 165	19 712	860	18 852	28 453	891	24 034	9 342	14 692
1958 1. Vj. .	36 153	8 793	44 946	15 570	640	14 930	29 376	676	19 009	7 380	11 629
2. Vj. .	41 547	10 548	52 095	22 344	814	21 530	29 751	864	27 860	10 252	17 608
3. Vj. .	46 165	12 863	59 028	26 568	965	25 603	32 460	1 040	33 672	12 195	21 477
4. Vj. .	48 416	11 992	60 408	22 960	966	21 994	37 448	1 005	27 946	10 530	17 416
1959 1. Vj. .	38 718	10 093	48 811	16 958	670	16 288	31 853	707	20 853	7 810	13 043
2. Vj. .	49 157	11 797	60 954	26 048	900	25 148	34 906	967	32 799	11 776	21 023
3. Vj. .	50 507	13 662	64 169	28 562	1 015	27 547	35 607	1 070	36 542	13 121	23 421
4. Vj. .	53 811	12 170	65 981	25 413	1 186	24 227	40 568	1 249	31 927	11 103	20 824
1958 Januar .	11 757	2 883	14 640	5 094	221	4 873	9 546	239	6 136	2 448	3 688
Februar .	11 685	2 819	14 504	5 233	216	5 017	9 271	227	6 360	2 448	3 912
März . .	12 711	3 091	15 802	5 243	203	5 040	10 559	210	6 513	2 484	4 029
April .	12 324	2 926	15 250	6 144	230	5 914	9 106	242	7 446	2 792	4 654
Mai . .	15 276	3 956	19 232	8 347	319	8 028	10 885	339	10 491	3 918	6 573
Juni . .	13 947	3 666	17 613	7 853	265	7 588	9 760	283	9 923	3 542	6 381
Juli . .	15 363	4 229	19 592	8 933	303	8 630	10 659	327	11 288	4 047	7 241
August .	15 074	4 416	19 490	8 858	325	8 533	10 632	348	11 375	4 188	7 187
September	15 728	4 218	19 946	8 777	337	8 440	11 169	365	11 009	3 960	7 049
Oktober .	16 936	4 347	21 283	8 604	332	8 272	12 679	343	10 618	3 897	6 721
November	14 513	3 654	18 167	6 821	300	6 521	11 346	320	8 281	3 176	5 105
Dezember	16 967	3 991	20 958	7 535	334	7 201	13 423	342	9 047	3 457	5 590
1959 Januar .	13 792	3 868	17 660	5 294	188	5 106	12 366	201	6 520	2 397	4 123
Februar .	10 663	2 916	13 579	4 892	229	4 663	8 687	239	5 877	2 257	3 620
März . .	14 263	3 309	17 572	6 772	253	6 519	10 800	267	8 456	3 156	5 300
April .	16 155	3 317	19 472	7 878	272	7 606	11 594	295	9 633	3 492	6 141
Mai . .	16 080	4 303	20 383	8 794	297	8 497	11 589	313	11 307	4 057	7 250
Juni . .	16 922	4 177	21 099	9 376	331	9 045	11 723	359	11 859	4 227	7 632
Juli . .	16 319	4 591	20 910	9 239	323	8 916	11 671	342	11 967	4 268	7 699
August .	16 772	4 560	21 332	9 475	296	9 179	11 857	314	12 254	4 354	7 900
September	17 416	4 511	21 927	9 848	396	9 452	12 079	414	12 321	4 499	7 822
Oktober .	19 362	4 353	23 715	9 611	411	9 200	14 104	429	12 229	4 183	8 046
November	16 763	3 883	20 646	7 734	388	7 346	12 912	410	9 659	3 341	6 318
Dezember	17 686	3 934	21 620	8 068	387	7 681	13 552	410	10 039	3 579	6 460

1) Teilweise mit Sachschaden. - 2) Teilweise auch mit Verletzten und/oder Sachschaden. - 3) Teilweise auch mit Sachschaden, jedoch ohne Getötete.



Noch: Landesergebnisse

II. Straßenverkehrsunfälle mit Personenschaden in Nordrhein-Westfalen 1959

Unfälle	Zahl der Unfälle			D1. An Unfällen mit Personenschaden beteiligte Verkehrsteilnehmer	Zahl der Verkehrsteilnehmer	
	innerhalb	außerhalb	zusammen		insgesamt	darunter nach Verkehrsunfall flüchtig
Unfälle insgesamt . . . . .	74 098	22 883	96 981	1. Krafträder (ohne Kraftroller und Mopeds) . . . . .	18 149	362
A. Unfälle nach dem Ort				2. Kraftroller (Motorroller) . . . . .	11 233	108
1.a) Auf einer Bundesautobahn . . . . .	-	1 858	1 858	3. Personenkraftwagen (einschl. Kranken- und Kombinationskraftwagen) . . . . .	64 592	2 358
b) Auf einer Bundesstraße . . . . .	18 574	7 848	26 422	4. Kraftomnibusse (auch Sattelschlepper mit Omnibusanhänger) . . . . .	1 505	22
c) Auf einer Landstraße I.O.. . . . .	14 660	8 067	22 727	5. Oberleitungsomnibusse . . . . .	107	-
d) Auf einer Landstraße II.O.. . . . .	4 837	2 255	7 092	6. Liefer- und Lastkraftwagen ohne Anhänger gesamt 4) . . . . .	12 287	495
e) Auf einer anderen Straße . . . . .	36 027	2 855	38 882	dar.: mit einem zulässigen Gesamtgewicht		
2. Auf einer Straßenkreuzung oder -einmündung . . . . .	31 043	4 284	35 327	a) bis 3 500 kg . . . . .	5 724	83
3. Auf einem schienengleichen Wegübergang 1) . . . . .				b) von 3 501 bis 8 999 kg . . . . .	4 270	39
a) mit Schranken . . . . .	99	26	125	c) von 9 000 und mehr kg . . . . .	1 153	11
b) mit Warnlichtern . . . . .	33	17	50	7. Liefer- und Lastkraftwagen mit Anhängern gesamt 4) . . . . .	4 313	228
c) ohne Schranken und ohne Warnlichter . . . . .	53	50	103	dar.: mit einem zulässigen Gesamtgewicht		
4. Auf einer Kuppe (Hügelkamm) . . . . .	183	192	375	a) bis 3 500 kg . . . . .	217	4
5. In einer Kurve . . . . .	4 811	4 622	9 433	b) von 3 501 bis 8 999 kg . . . . .	1 012	18
B. Unfälle nach ihrer Art				c) von 9 000 und mehr kg . . . . .	2 643	13
1. Zusammenstöße zwischen fahrenden Fahrzeugen . . . . .	30 286	7 414	37 700	Liefer- und Lastkraftwagen zusammen 4) . . . . .	16 600	723
2. Auffahren eines Fahrzeuges				8. Sattelschlepper(Sattelzugmaschinen) . . . . .	337	6
a) auf ein voranfahrendes Fahrzeug . . . . .	3 537	2 108	5 645	9. Andere Zugmaschinen . . . . .	762	11
b) auf ein im Verkehr vorübergehend haltendes Fahrzeug . . . . .	3 119	1 140	4 259	10. Sonstige Kraftfahrzeuge . . . . .	133	19
c) auf ein parkendes Fahrzeug . . . . .	1 931	237	2 168	Kraftfahrzeuge zusammen 1. - 10. . . . .	113 418	3 609
d) auf einen anderen Gegenstand, auf oder neben der Fahrbahn . . . . .	4 987	5 084	10 071	11. Straßenbahnen . . . . .	1 474	2
3. Unfälle zwischen Kraftfahrzeug und Fußgänger . . . . .	16 514	2 386	18 900	12. Eisenbahnen . . . . .	153	-
4. Andere Unfälle . . . . .	13 724	4 514	18 238	13. Fahrräder (ohne Hilfsmotor) . . . . .	18 225	271
C. Nähere Angaben über die am Unfall mit Personenschaden beteiligten Kraftfahrzeuge und Kraftfahrzeugführer				14. Mopeds und sonstige Fahrräder mit Hilfsmotor . . . . .	23 295	489
1. Beteiligte nach ihrer Nationalität				15. Fußgänger . . . . .	26 632	125
nach Altersklassen				16. Bespannte Fuhrwerke (auch bespannte Schlitten) . . . . .	241	1
Nationalität	Beteiligte Kraftfahrzeuge <sup>2)</sup>	Altersklasse	Beteiligte Kraftfahrzeugführer <sup>3)</sup>	17. Handwagen und Handkarren . . . . .	153	1
a)Zivilkraftfahrzeuge				18. Geführte und freierumlaufende Tiere . . . . .	925	-
Deutschland . . . . .	131 135	u. 18 Jahre	3 780	19. Sonstige Verkehrsteilnehmer . . . . . einschl. sonstiger und unbekannter Fahrzeuge . . . . .	432	22
Schweden . . . . .	16			Insgesamt	184 948	4 520
Norwegen . . . . .	9	18 b." 25 "	44 321	D2. An Unfällen mit Personen- und Sachschaden beteiligte Verkehrsteilnehmer		
Dänemark . . . . .	18	25 " " 35 "	36 393	Zahl der Verkehrsteilnehmer insgesamt		
Großbritannien . . . . .	442	35 " " 45 "	20 379	Krafträder (einschl.Roller) . . . . .	45 271	
Niederlande . . . . .	783	45 " " 55 "	17 727	Personenkraftwagen . . . . .	239 822	
Belgien und Luxemburg . . . . .	398	55 " " 65 "	7 861	Busse . . . . .	6 668	
Frankreich . . . . .	313	65 und mehr "	1 470	Lastkraftwagen (einschl. Zugmaschinen und Sattelschlepper) . . . . .	73 567	
Schweiz . . . . .	37	Alle Altersklassen	131 931	Sonstige Kraftfahrzeuge . . . . .	1 175	
Italien . . . . .	27	Ohne Angabe . .	4 782	Mopeds . . . . .	34 398	
Österreich . . . . .	16	Insgesamt	136 713	Fahrräder . . . . .	25 038	
USA . . . . .	67			Sonstige Fahrzeuge 5) . . . . .	6 518	
Sonstige und unbekannt . . . . .	2 412			Fußgänger . . . . .	28 527	
Zivilkraftfahrzeuge zus. . . . .	135 673			Sonstige Verkehrsteilnehmer 6) . . . . .	3 833	
b)Militärkraftfahrzeuge				Insgesamt	464 817	
Deutschland . . . . .	147					
Ausland . . . . .	893					
Militärkraftfahrzeuge zus. . . . .	1 040					
Kraftfahrzeuge insgesamt	136 713					

1) Nur mit dem Eisenbahnverkehr zusammenhängende Unfälle. - 2) Einschl. Mopeds. - 3) Einschl. Mopedführer. - 4) Einschl. Lkw mit unbekanntem Gesamtgewicht. - 5) Einschl. Straßenbahnen, Eisenbahnen und bespannte Fuhrwerke. - 6) Einschl. Handwagen und Tiere.



E. Vorläufig festgestellte Unfallursachen und Umstände bei Unfällen mit Personenschaden

Unfallursachen	Unfallursachen bei									
	Kraft- rädern	Per- sonen- kraft- wagen	Bussen	Last- kraft- wagen	Kraft- fahr- zeugen <sup>2)</sup> zusammen	Mopeds	Fahr- rädern	Stras- sen- bahnen	son- stigen fahr- zeugen	Fahr- zeugen insgesamt
<b>I. Ursachen beim Führer des Fahrzeuges</b>										
1. Nichtbeachten der Vorfahrt . . . .	1 621	8 862	105	1 737	12 325	2 054	2 192	21	44	16 636
2. Falsches Einbiegen oder Wenden . .	613	3 844	59	1 148	5 664	1 258	1 969	7	32	8 930
3. Fehler beim Überholvorgang oder beim Vorbeifahren . . . . .	2 446	4 266	165	1 642	8 519	1 866	988	30	26	11 429
4. Fehler beim Begegnungsverkehr . .	578	1 878	22	535	3 013	623	566	7	5	4 214
5. Nichtbeachten der polizeilichen Verkehrsregelung 1) . . . . .	112	321	6	83	522	78	84	15	-	699
6. Falsches Verhalten an markierten Fußgängerüberwegen . . . . .	150	276	4	54	484	135	70	3	2	694
7. Unterlassen der vom Fahrzeug- führer zu gebenden Zeichen . . . .	71	213	5	89	378	182	488	5	3	1 056
8. Nichtbeachten der von anderen Fahrzeugführern gegebenen Zeichen	181	111	3	24	319	59	33	3	1	415
9. Vorschriftenwidriges Fahren an Straßenbahn-Haltestellen . . . . .	33	69	3	13	118	19	27	5	-	169
10. Nichtbeachten der Abblend- vorschriften . . . . .	15	155	2	34	206	7	2	-	20	235
11. Nichtbeachten der für schienen- gleiche Wegübergänge geltenden Warnzeichen . . . . .	40	60	1	35	136	25	14	-	2	177
12. Fahren auf der falschen Fahrbahn, Fahren außerhalb der Fahrbahn . .	1 084	2 418	30	525	4 057	1 136	877	-	20	6 090
13. Verkehrswidriges Parken . . . . .	5	64	1	69	139	5	2	-	6	152
14. Übermäßige Geschwindigkeit . . .	3 743	7 438	52	1 267	12 500	1 647	405	29	15	14 596
15. Zu dichtes Auffahren im Verkehr .	1 049	1 805	53	645	3 552	745	264	52	7	4 620
16. Unachtsames Öffnen der Wagentür .	-	821	9	205	1 035	-	-	4	-	1 039
17. Unachtsames Zurück-, Ein- und Ausfahren . . . . .	91	1 144	18	460	1 713	126	226	4	16	2 085
18. Fahrer unter Alkoholeinfluß . . . .	2 528	3 924	8	431	6 891	3 244	1 113	2	18	11 268
19. Ermüdung (auch Einschlafen) des Fahrers . . . . .	47	300	1	123	471	49	12	-	-	532
20. Körperliche und gesundheitliche Behinderung des Fahrers . . . . .	32	87	1	19	139	74	65	-	2	280
21. Sonstige Ursachen beim Führer des Fahrzeuges . . . . .	1 236	1 726	50	384	3 396	1 905	1 091	48	109	6 549
<b>Zusammen</b>	<b>15 675</b>	<b>39 782</b>	<b>598</b>	<b>9 522</b>	<b>65 577</b>	<b>15 237</b>	<b>10 488</b>	<b>235</b>	<b>328</b>	<b>91 865</b>
<b>II. Ursachen beim Fahrzeug (techn. Mängel) und seiner Ladung</b>										
1. Mängel an den Bremsen . . . . .	64	158	8	139	369	104	84	4	4	565
2. Mängel an der Lenkung . . . . .	9	62	2	31	104	18	14	-	2	138
3. Mängel an Achsen, Federn und Rädern . . . . .	34	38	3	58	133	27	23	1	2	186
4. Mängel an der Bereifung . . . . .	126	461	2	97	686	47	10	-	3	746
5. Mängel an der Zugvorrichtung . .	4	8	-	18	30	5	3	-	2	40
6. Mängel an der Beleuchtungsanlage des Fahrzeuges . . . . .	34	47	-	114	195	96	174	-	100	565
7. Mängel oder Versagen der Fahrtrichtungsanzeiger . . . . .	-	9	1	16	26	-	-	-	-	26
8. Übermäßige Entwicklung von Rauch und Dieselqualm . . . . .	-	-	-	1	1	-	-	-	-	1
9. Ursachen bei der Ladung oder Besetzung (Überbesetzung) . . . .	40	41	-	260	341	95	69	2	7	514
10. Sonstige Ursachen beim Fahrzeug .	81	86	25	163	355	67	78	4	24	528
<b>Zusammen</b>	<b>392</b>	<b>910</b>	<b>41</b>	<b>897</b>	<b>2 240</b>	<b>459</b>	<b>455</b>	<b>11</b>	<b>144</b>	<b>3 309</b>
<b>I. und II. zusammen</b>	<b>16 067</b>	<b>40 692</b>	<b>639</b>	<b>10 419</b>	<b>67 817</b>	<b>15 696</b>	<b>10 943</b>	<b>246</b>	<b>472</b>	<b>95 174</b>

1) Zeichen des Polizeibeamten, Ampeln, Verkehrszeichen usw. - 2) Ohne Sonder-Kfz. (weniger als 0,1 vH).



Noch: Straßenverkehrsunfälle in Nordrhein-Westfalen

E. Vorläufig festgestellte unmittelbare Ursachen und Umstände bei Unfällen mit Personenschaden

III. Ursachen beim Fußgänger		Ursachen bei Fußgängern	
		zusammen	darunter unter 14 Jahren
1. Falsches Verhalten beim Überschreiten der Fahrbahn			
a) auf Fußgängerüberwegen mit Ampeln (auch entspr. Bild 30 c StVO) oder polizeilicher Verkehrsregelung . .	453	160	
b) auf anderen markierten Fußgängerüberwegen (Bild 4b StVO) . . . . .	446	127	
c) auf der Fahrbahn außerhalb der Fußgängerüberwege . . .	14 300	6 540	
2. Auf- oder Absperrungen auf bzw. von fahrende(n) Fahrzeuge(n) .	218	50	
3. Spielen auf der Fahrbahn . . .	1 579	1 506	
4. Benutzen der falschen Straßenseite . . . . .	638	45	
5. Alkoholeinfluß . . . . .	2 015	15	
6. Körperliche oder gesundheitliche Behinderung . . . .	161	14	
7. Sonst. Ursachen beim Fußgänger	1 378	378	
Zusammen	21 188	8 835	

V. Witterungseinflüsse		Ursachen
1. Sichtbehinderung durch		
a) Nebel . . . . .	816	
b) starken Regen, Hagelschauer, Schneegestöber usw. . . . .	262	
c) blendende Sonne . . . . .	144	
2. Sonstige Witterungseinflüsse . . . .	98	
Zusammen	1 320	

VI. Andere Unfallursachen		Ursachen
1. Tiere auf der Fahrbahn . . . . .	956	
2. Sonstiges Hindernis auf der Fahrbahn	501	
3. Nicht oder zu spät geschlossene Bahnschranken . . . . .	12	
4. Mangelhafte Beschaffenheit der für schienengleiche Wegübergänge geltenden Warnzeichen . . . . .	4	
5. Sonstige Einflüsse . . . . .	554	
Zusammen	2 027	
Vorläufig festgestellte Unfallursachen insgesamt		126 509

IV. Straßenverhältnisse		Ursachen
1. Glätte oder Schlüpfrigkeit der Fahrbahn		
a) durch ausgeflossenes Öl, Dung usw. . . . .	1 931	
b) durch Schnee oder Eis . . . .	1 930	
c) durch Regen . . . . .	1 510	
2. Schlechter Zustand der Straßenfläche . . . . .	523	
3. Wechsel der Fahrbahndecke . . .	58	
4. Enge und Unübersichtlichkeit (auch an Straßenkreuzungen) . .		
a) ständiger Zustand . . . . .	211	
b) durch Bauarbeiten bedingt . .	273	
5. Unzureichende Beschilderung der Straße . . . . .	35	
6. Unzureichende Beleuchtung der Straße und der Verkehrszeichen	74	
7. Sonstige Mängel der Straße . .	255	
	6 800	

F. Unfallfolgen	
1. Unfälle nach ihren Folgen	
Vorgang	Zahl der Unfälle
a. Unfälle mit Getöteten <sup>1)</sup> . . . . .	3 769
b. " " Schwerverletzten <sup>2)</sup> . . . . .	36 901
c. " " Leichtverletzten <sup>3)</sup> . . . . .	56 311
d. " " nur Sachschaden von mehr als 200 DM . . . . .	60 197
e. " " nur Sachschaden von 200 DM und weniger . . . . .	82 737
zusammen a. bis e.	239 915

1) Teilweise auch mit Verletzten und/oder Sachschaden. -  
2) Teilweise auch mit Leichtverletzten und/oder Sachschaden. - 3) Teilweise auch mit Sachschaden.

G. Straßenverkehrsunfälle mit Personenschaden nach Wochentagen und Tagesstunden

Tagesstunde		Woohentag							
		Montag	Dienstag	Mittwoch	Donnerstag	Freitag	Samstag	Sonntag	zusammen
0	bis vor 1 Uhr . . . . .	282	129	143	158	170	300	407	1 589
1	" " 2 " . . . . .	259	132	152	158	192	315	503	1 711
2	" " 3 " . . . . .	138	105	93	116	95	203	358	1 108
3	" " 4 " . . . . .	103	78	62	83	73	121	239	759
4	" " 5 " . . . . .	62	68	54	67	64	93	166	574
5	" " 6 " . . . . .	280	279	240	293	288	260	133	1 773
6	" " 7 " . . . . .	675	649	580	714	621	281	83	3 603
7	" " 8 " . . . . .	726	704	643	685	656	439	107	3 960
8	" " 9 " . . . . .	452	409	403	426	394	424	148	2 656
9	" " 10 " . . . . .	448	413	414	459	450	591	271	3 046
10	" " 11 " . . . . .	592	521	527	573	589	829	415	4 046
11	" " 12 " . . . . .	610	558	609	573	674	1 090	493	4 607
12	" " 13 " . . . . .	695	642	652	750	785	1 312	475	5 311
13	" " 14 " . . . . .	689	620	671	686	741	1 254	599	5 260
14	" " 15 " . . . . .	750	729	710	710	797	1 278	792	5 766
15	" " 16 " . . . . .	802	725	751	811	896	1 057	656	5 698
16	" " 17 " . . . . .	1 143	1 032	1 057	1 097	1 245	954	600	7 128
17	" " 18 " . . . . .	1 707	1 604	1 489	1 713	1 814	963	786	10 076
18	" " 19 " . . . . .	1 227	1 198	1 308	1 333	1 472	982	819	8 339
19	" " 20 " . . . . .	849	797	888	852	1 090	908	758	6 142
20	" " 21 " . . . . .	577	553	637	664	853	657	599	4 540
21	" " 22 " . . . . .	436	426	503	521	704	480	488	3 558
22	" " 23 " . . . . .	355	398	421	431	674	537	584	3 400
23	" " 24 " . . . . .	224	230	288	288	415	477	409	2 331
Zusammen		14 081	12 999	13 295	14 161	15 752	15 805	10 888	96 981



Noch: F. Unfallfolgen

2. Getötete und verletzte Personen  
nach Art der Verkehrsbeteiligung und Altersgruppen

Art der Verkehrsbeteiligung	Personen im Alter von .... Jahren											
	unter 6	6 bis unter 14	14 bis unter 18	18 bis unter 25	25 bis unter 35	35 bis unter 45	45 bis unter 55	55 bis unter 65	65 und mehr	ins- gesamt	und zwar	
											Fahrer	männlich
Auf Fahrzeugen												
Getötete Personen												
Kraftträder . . . . .	4	8	17	418	192	69	60	27	12	807	673	771
Personenkraftwagen .	7	7	19	214	166	107	122	81	44	767	418	603
Kraftomnibusse . . .	-	-	1	1	-	1	1	-	1	5	1	5
Lastkraftwagen . . .	1	2	2	35	31	18	15	14	4	122	66	108
Sonstige Kfz. . . . .	-	-	-	1	-	-	-	-	-	1	1	1
Mopeds . . . . .	3	1	30	122	62	60	83	78	28	467	451	451
Fahrräder . . . . .	3	52	39	43	28	27	62	79	100	433	429	345
Sonstige Fahrzeuge .	-	1	1	1	-	2	2	3	4	14	11	13
zusammen	18	71	109	835	479	284	345	282	193	2 616	2 050	2 297
Fußgänger . . . . .	161	129	23	76	77	51	123	196	533	1 369	-	941
Andere Personen . . . .	3	-	-	-	1	1	1	2	-	8	-	5
Insgesamt	182	200	132	911	557	336	469	480	726	3 993	2 050	3 243
Verletzte Personen												
Stationärer Behandlung zugeführt												
Auf Fahrzeugen												
Kraftträder . . . . .	32	68	350	5 368	2 521	781	705	260	30	10 115	7 655	8 829
Personenkraftwagen .	159	228	361	3 153	2 219	1 342	1 180	653	254	9 549	4 308	6 375
Kraftomnibusse . . .	4	3	2	20	30	33	22	22	10	146	19	64
Lastkraftwagen . . .	10	15	43	429	274	148	145	58	13	1 135	625	1 018
Sonstige Kfz. . . . .	-	-	1	5	3	-	1	2	-	12	6	10
Mopeds . . . . .	13	36	885	2 329	1 276	844	998	562	89	7 032	6 697	6 669
Fahrräder . . . . .	64	665	998	891	548	441	648	543	268	5 066	4 995	3 550
Sonstige Fahrzeuge .	6	11	12	22	22	19	36	36	35	199	74	114
zusammen	288	1 026	2 652	12 217	6 893	3 608	3 735	2 136	699	33 254	24 379	26 629
Fußgänger . . . . .	1 659	2 302	436	1 021	658	556	1 046	1 153	1 662	10 493	-	6 057
Andere Personen . . . .	5	2	4	7	6	7	13	10	9	63	-	50
Zusammen	1 952	3 330	3 092	13 245	7 557	4 171	4 794	3 299	2 370	43 810	24 379	32 736
Sonstige Verletzte												
Auf Fahrzeugen												
Kraftträder . . . . .	54	141	659	10 107	4 848	1 380	1 093	381	47	18 710	14 003	16 259
Personenkraftwagen .	368	503	609	5 604	4 850	3 137	2 824	1 403	495	19 793	9 769	13 728
Kraftomnibusse . . .	14	31	23	117	134	92	106	86	34	637	49	250
Lastkraftwagen . . .	15	25	87	763	650	364	298	120	32	2 354	1 454	2 125
Sonstige Kfz. . . . .	-	-	-	14	3	3	2	1	-	23	12	21
Mopeds . . . . .	44	92	1 955	4 384	2 541	1 417	1 393	811	152	12 789	11 918	12 038
Fahrräder . . . . .	154	1 435	2 250	1 889	1 250	866	1 108	762	354	10 068	9 868	7 019
Sonstige Fahrzeuge .	18	31	25	61	102	79	93	95	46	550	126	278
zusammen	667	2 258	5 608	22 939	14 378	7 338	6 917	3 659	1 160	64 924	47 199	51 718
Fußgänger . . . . .	2 148	3 196	566	1 410	1 116	831	1 280	1 320	1 431	13 298	-	7 417
Andere Personen . . . .	11	3	7	15	10	10	15	8	10	89	-	61
Zusammen	2 826	5 457	6 181	24 364	15 504	8 179	8 212	4 987	2 601	78 311	47 199	59 196
Verletzte Personen insgesamt												
Auf Fahrzeugen												
Kraftträder . . . . .	86	209	1 009	15 475	7 369	2 161	1 798	641	77	28 825	21 658	25 088
Personenkraftwagen .	527	731	970	8 757	7 069	4 479	4 004	2 056	749	29 342	14 077	20 103
Kraftomnibusse . . .	18	34	25	137	164	125	128	108	44	783	68	314
Lastkraftwagen . . .	25	40	130	1 192	924	512	443	178	45	3 489	2 079	3 143
Sonstige Kfz. . . . .	-	-	1	19	6	3	3	3	-	35	18	31
Mopeds . . . . .	57	128	2 840	6 713	3 817	2 261	2 391	1 373	241	19 821	18 615	18 707
Fahrräder . . . . .	218	2 100	3 248	2 780	1 798	1 307	1 756	1 305	622	15 134	14 863	10 569
Sonstige Fahrzeuge .	24	42	37	83	124	98	129	131	81	749	200	392
zusammen	955	3 284	8 260	35 156	21 271	10 946	10 652	5 795	1 859	98 178	71 578	78 347
Fußgänger . . . . .	3 807	5 498	1 002	2 431	1 774	1 387	2 326	2 473	3 093	23 791	-	13 474
Andere Personen . . . .	16	5	11	22	16	17	28	18	19	152	-	111
Insgesamt	4 778	8 787	9 273	37 609	23 061	12 350	13 006	8 286	4 971	122 121	71 578	91 932



Kreisergebnisse 1959  
III. Unfälle nach Ortslage, Folgen und Straßenklassen

Verwaltungsbezirk	Unfälle										
	insgesamt	darunter innerhalb geschlos- sener Ortslage	mit Personen- schaden 1)		nur mit Sach- schaden		mit Personenschaden auf einer				
			zusammen	darunter innerhalb geschlos- sener Ortslage	zusammen	darunter innerhalb geschlos- sener Ortslage	Bundes- auto- bahn	Bundes- straße	Landstraße		anderen Straße
									I. Ordnung	II. Ordnung	
Kreisfreie Städte:											
Düsseldorf . . . . .	14 514	12 834	4 491	3 776	10 023	9 058	-	1 170	194	156	2 971
Duisburg . . . . .	9 828	9 487	3 982	3 878	5 846	5 609	73	859	442	721	1 887
Essen . . . . .	13 283	12 962	4 340	4 198	8 943	8 764	-	845	741	113	2 641
Krefeld . . . . .	4 377	4 180	1 874	1 778	2 503	2 402	-	458	122	43	1 251
Leverkusen . . . . .	1 884	1 547	801	718	1 083	829	67	228	164	-	342
M.Gladbach . . . . .	2 918	2 713	1 164	1 085	1 754	1 628	-	356	53	51	704
Mülheim a.d.Ruhr . . . .	3 046	2 950	1 217	1 181	1 829	1 769	21	402	288	91	415
Neuß . . . . .	1 796	1 522	681	586	1 115	936	-	305	38	-	338
Oberhausen . . . . .	3 611	3 356	1 703	1 623	1 908	1 733	78	306	260	122	937
Remscheid . . . . .	1 768	1 512	598	505	1 170	1 007	11	189	153	16	229
Rheydt . . . . .	1 293	1 267	553	534	740	733	-	90	43	10	410
Solingen . . . . .	2 244	2 082	808	741	1 436	1 341	25	214	238	54	277
Viersen . . . . .	572	492	256	212	316	280	-	74	18	8	156
Wuppertal . . . . .	6 620	6 426	1 942	1 869	4 678	4 557	-	610	42	7	1 283
Bonn . . . . .	4 049	4 017	1 150	1 135	2 899	2 882	6	315	27	8	794
Köln . . . . .	18 257	17 116	6 261	5 879	11 996	11 237	205	1 982	444	260	3 370
Aachen . . . . .	3 772	3 661	1 035	1 002	2 737	2 659	1	250	17	1	766
Bocholt . . . . .	442	421	227	216	215	205	-	59	23	1	144
Bottrop . . . . .	1 410	1 112	679	557	731	555	32	89	232	78	248
Gelsenkirchen . . . . .	5 605	5 084	2 545	2 285	3 060	2 799	43	205	1 025	168	1 104
Gladbeck . . . . .	1 211	885	564	432	647	453	24	57	198	62	223
Münster . . . . .	3 139	2 906	1 167	1 065	1 972	1 841	-	563	93	10	501
Recklinghausen . . . . .	2 171	1 791	936	767	1 235	1 024	61	246	146	70	413
Bielefeld . . . . .	3 002	3 001	1 115	1 114	1 887	1 887	-	281	178	131	525
Herford . . . . .	888	723	360	292	528	431	2	63	47	15	233
Bochum . . . . .	5 357	5 071	2 069	1 931	3 288	3 140	-	804	407	234	624
Castrop-Rauxel . . . . .	985	839	501	436	484	403	19	80	85	108	209
Dortmund . . . . .	10 965	9 877	4 289	3 799	6 676	6 078	50	773	1 098	257	2 111
Hagen . . . . .	3 191	3 072	987	934	2 204	2 138	-	392	58	71	466
Hamm (Westf.) . . . . .	1 157	1 156	482	482	675	674	-	130	181	19	152
Herne . . . . .	1 392	1 390	591	589	801	801	-	148	109	109	225
Iserlohn . . . . .	962	880	317	278	645	602	-	109	55	13	140
Lüdenscheid . . . . .	749	707	261	241	488	466	-	28	82	22	129
Lünen . . . . .	999	744	467	327	532	417	11	144	181	13	118
Siegen . . . . .	772	749	274	263	498	486	-	122	29	7	116
Wanne-Eickel . . . . .	1 217	1 208	599	594	618	614	-	102	40	88	369
Wattenscheid . . . . .	931	858	421	394	510	464	-	20	88	54	259
Witten . . . . .	1 390	1 128	587	464	803	664	-	92	214	26	255
Krfr. Städte zusammen	141 767	131 726	52 294	48 160	89 473	83 566	729	13 160	7 853	3 217	27 335
Kreisangeh. Städte über 50 000 Einwohner:											
Bad Godesberg . . . . .	1 169	1 157	364	355	805	802	-	137	22	2	203
Herten . . . . .	617	497	299	241	318	256	13	2	101	39	144
Marl . . . . .	1 358	958	718	507	640	451	-	97	134	155	332
Rheinhausen . . . . .	677	627	334	309	343	318	-	2	130	6	196
Landkreise:											
Dinslaken . . . . .	1 480	1 153	810	638	670	515	-	212	325	63	210
Düsseldorf-Mettmann . .	5 315	2 895	2 071	1 142	3 244	1 753	220	530	741	121	459
Geldern . . . . .	919	438	451	186	468	252	-	229	123	18	81
Grevenbroich . . . . .	2 082	1 230	969	541	1 113	689	-	347	340	119	163
Kempen-Krefeld . . . . .	2 674	1 663	1 259	732	1 415	931	-	360	433	106	360
Kleve . . . . .	920	597	461	277	459	320	-	181	98	31	151
Moers . . . . .	3 999	2 568	1 891	1 161	2 108	1 407	-	420	539	111	821
Rees . . . . .	1 234	680	528	266	706	414	-	273	127	14	114
Rhein-Wupper-Kreis . .	2 628	1 444	1 128	604	1 500	840	128	372	363	93	172
Bergheim (Erft) . . . .	1 350	906	619	397	731	509	5	183	299	50	82
Bonn . . . . .	3 037	2 466	1 221	933	1 816	1 533	28	451	250	42	450
Euskirchen . . . . .	1 505	940	661	354	844	586	-	288	240	54	79

1) Teilweise mit Sachschaden.



Verwaltungsbezirk	Unfälle										
	insgesamt	darunter innerhalb geschlossener Ortslage	mit Personen- schaden 1)		nur mit Sach- schaden		mit Personenschaden auf einer				
			zusammen	darunter innerhalb geschlossener Ortslage	zusammen	darunter innerhalb geschlossener Ortslage	Bundes- auto- bahn	Bundes- straße	Landstraße		anderen Straße
									I. Ordnung	II. Ordnung	
noch: Landkreise											
Köln . . . . .	2 462	1 706	1 085	715	1 377	991	80	276	322	102	305
Oberberg. Kreis . . .	1 457	871	672	380	785	491	-	194	322	44	112
Rhein.-Berg. Kreis . .	2 800	1 847	1 219	764	1 581	1 083	44	235	574	148	218
Siegkreis . . . . .	3 716	2 254	1 632	980	2 084	1 274	128	503	506	100	395
Aachen . . . . .	3 380	2 620	1 458	1 097	1 922	1 523	23	318	484	137	496
Düren . . . . .	2 011	1 529	928	658	1 083	871	22	338	255	61	252
Erkelenz . . . . .	1 162	737	536	313	626	424	-	154	189	56	137
Jülich . . . . .	906	545	441	240	465	305	-	170	146	48	77
Monschau . . . . .	379	199	153	77	226	122	-	52	51	13	37
Schleiden . . . . .	720	362	292	141	428	221	-	80	160	18	34
Selfkantkreis											
Geilenk.-Heinsberg . .	1 228	922	606	435	622	487	-	122	221	64	199
Ahaus . . . . .	947	477	457	223	490	254	-	129	175	45	108
Beckum . . . . .	1 840	1 092	946	537	894	555	91	111	279	48	417
Borken . . . . .	819	346	421	170	398	176	-	164	155	24	78
Coesfeld . . . . .	696	364	388	184	308	180	-	93	166	35	94
Lüdinghausen . . . . .	1 348	756	721	365	627	391	-	188	299	75	159
Münster . . . . .	1 330	534	646	224	684	310	-	270	195	94	87
Recklinghausen . . . .	4 785	3 178	2 379	1 546	2 406	1 632	31	555	636	333	824
Steinfurt . . . . .	1 652	1 004	824	470	828	534	-	285	205	55	279
Tecklenburg . . . . .	1 264	536	704	265	560	271	-	141	243	94	226
Warendorf . . . . .	601	291	287	121	314	170	-	85	142	17	43
Bielefeld . . . . .	1 455	749	721	351	734	398	45	243	218	89	126
Büren . . . . .	498	233	258	124	240	109	-	58	123	58	19
Detmold . . . . .	1 844	1 218	744	440	1 100	778	-	256	232	87	169
Halle . . . . .	613	245	322	115	291	130	-	58	170	33	61
Herford . . . . .	1 624	856	823	418	801	438	19	27	494	113	170
Hörter . . . . .	921	560	422	227	499	333	-	171	162	34	55
Lemgo . . . . .	1 454	901	649	360	805	541	9	167	315	70	88
Lübbecke . . . . .	770	421	430	208	340	213	-	76	194	71	89
Minden . . . . .	2 365	1 620	1 044	671	1 321	949	42	291	336	105	270
Paderborn . . . . .	1 833	1 131	882	478	951	653	-	397	172	71	242
Warburg . . . . .	419	226	183	87	236	139	-	61	72	30	20
Wiedenbrück . . . . .	2 045	1 172	1 062	569	983	603	73	223	290	109	367
Altena . . . . .	2 286	1 350	888	491	1 398	859	-	383	259	46	200
Arnsberg . . . . .	1 516	1 071	638	420	878	651	-	275	182	41	140
Brilon . . . . .	706	334	299	120	407	214	-	86	157	25	31
Ennepe-Ruhr-Kreis . .	3 210	2 033	1 213	715	1 997	1 318	-	401	383	123	306
Iserlohn . . . . .	2 290	1 537	943	582	1 347	955	-	260	321	21	341
Lippstadt . . . . .	1 212	821	556	355	656	466	-	208	104	26	218
Meschede . . . . .	863	468	389	190	474	278	-	192	86	39	72
Olpe . . . . .	1 072	596	377	199	695	397	-	145	126	25	81
Siegen . . . . .	1 516	1 119	702	502	814	617	-	249	268	56	129
Soest . . . . .	1 763	1 088	688	381	1 075	707	-	228	197	62	201
Unna . . . . .	2 879	1 388	1 418	717	1 461	671	141	440	328	93	416
Wittgenstein . . . . .	348	180	172	82	176	98	-	58	82	15	17
Landkreise zusammen .	98 148	60 467	44 687	25 938	53 461	34 529	1 129	13 262	14 874	3 875	11 547
Nordrhein-Westfalen .	239 915	192 193	96 981	74 098	142 934	118 095	1 858	26 422	22 727	7 092	38 882
Polizeikreise:											
KPB Aachen . . . . .	7 152	6 281	2 493	2 099	4 659	4 182	24	568	501	138	1 262
" Bochum . . . . .	10 287	9 655	4 267	3 972	6 020	5 683	-	1 166	858	511	1 732
" Bonn . . . . .	7 781	6 939	2 671	2 269	5 110	4 670	63	866	347	66	1 329
" Dortmund . . . . .	12 949	11 460	5 257	4 562	7 692	6 898	80	997	1 364	378	2 438
" Wuppertal . . . . .	10 632	10 020	3 348	3 115	7 284	6 905	36	1 013	433	77	1 789
" Recklinghausen . . .	9 577	6 966	4 558	3 302	5 019	3 664	148	947	1 212	543	1 708
" Bocholt . . . . .	1 261	767	648	386	613	381	-	223	178	25	222
" M.Gladbach . . . . .	4 783	4 472	1 973	1 831	2 810	2 641	-	520	114	69	1 270
" Siegburg . . . . .	3 021	1 798	1 332	779	1 689	1 019	99	403	436	84	310



Noch: Straßenverkehrsunfälle mit Personenschaden in Nordrhein-Westfalen

IV. Unfälle auf Straßenkreuzungen, schienengleichen Wegübergängen und nach ihrer Art

Verwaltungsbezirk	Unfälle				Unfälle nach ihrer Art						
	auf einer Straßenkreuzung oder Einmündung	auf einem schienengleichen Wegübergang			Zusammenstöße zwischen Fahrzeugen	Auffahren eines Fahrzeuges auf ein				Unfälle zwischen Kraftfahrzeug und Fußgänger	Andere Unfälle
		mit Schranken	mit Warnlichtern	ohne Schranken und Warnlichter		vorfahrendes Fahrzeug	im Verkehr vorübergehend haltendes Fahrzeug	parkendes Fahrzeug	anderes Hindernis		
Kreisfreie Städte:											
Düsseldorf . . . . .	2 263	2	1	2	2 047	49	271	98	381	1 047	598
Duisburg . . . . .	1 799	5	1	4	1 320	467	183	156	200	635	1 021
Essen . . . . .	2 010	4	-	-	1 809	85	189	93	275	1 110	779
Krefeld . . . . .	1 009	2	-	-	947	58	62	74	105	294	334
Leverkusen . . . . .	342	-	-	-	332	66	51	17	63	137	135
M.Gladbach . . . . .	506	1	-	1	505	43	48	34	70	245	219
Mülheim a.d.Ruhr . .	403	2	-	-	388	56	61	38	98	270	306
Neuß . . . . .	260	-	-	-	272	41	39	14	50	122	143
Oberhausen . . . . .	797	4	1	-	722	110	93	52	147	289	290
Remscheid . . . . .	229	1	-	-	214	13	36	8	46	168	113
Rheydt . . . . .	240	-	-	-	237	27	19	18	27	133	92
Solingen . . . . .	353	-	-	-	296	27	33	19	64	256	113
Viersen . . . . .	114	-	-	1	118	13	10	5	23	52	35
Wuppertal . . . . .	601	2	1	3	609	59	78	54	137	703	302
Bonn . . . . .	589	2	-	-	455	83	91	33	55	260	173
Köln . . . . .	3 083	1	-	1	2 924	332	358	126	326	1 214	981
Aachen . . . . .	500	-	-	-	412	26	43	23	49	289	193
Bocholt . . . . .	110	-	1	-	127	13	6	6	12	29	34
Bottrop . . . . .	288	1	-	-	281	47	32	19	80	90	130
Gelsenkirchen . . . .	1 016	2	1	1	938	95	129	65	208	584	526
Gladbeck . . . . .	228	1	-	-	235	29	23	18	55	85	119
Münster . . . . .	548	4	-	-	531	59	52	31	47	229	218
Recklinghausen . . . .	340	1	-	1	366	63	51	22	76	179	179
Bielefeld . . . . .	536	2	1	-	532	38	45	28	52	212	208
Herford . . . . .	138	-	-	-	143	15	25	10	31	63	73
Bochum . . . . .	811	3	1	-	751	73	101	84	158	514	388
Castrop-Rauxel . . . .	159	1	-	-	192	28	21	12	28	81	139
Dortmund . . . . .	1 721	1	-	2	1 662	209	190	113	279	951	885
Hagen . . . . .	359	-	-	1	314	20	50	25	60	295	223
Hamm (Westf.) . . . .	174	-	-	-	192	33	25	14	7	112	99
Herne . . . . .	256	1	-	1	231	16	24	20	57	129	114
Iserlohn . . . . .	125	-	-	-	109	17	8	14	27	87	55
Lüdenscheid . . . . .	99	-	-	-	90	5	13	5	12	93	43
Lünen . . . . .	142	-	-	-	148	39	26	15	58	80	101
Siegen . . . . .	85	-	-	1	100	8	8	7	33	76	42
Wanne-Eickel . . . . .	234	2	-	-	254	23	24	24	35	104	135
Wattenscheid . . . . .	166	1	-	-	165	19	15	8	41	90	83
Witten . . . . .	228	1	-	-	218	32	18	7	65	133	114
Krfr. Städte zusammen	22 861	47	8	19	21 186	2 436	2 551	1 409	3 537	11 440	9 735
Kreisangeh. Städte über 50 000 Einwohner:											
Bad Godesberg . . . . .	174	1	-	-	143	23	32	7	31	61	67
Herten . . . . .	128	-	-	-	110	14	12	14	33	56	60
Marl . . . . .	304	-	-	-	302	32	24	25	115	95	125
Rheinhausen . . . . .	157	-	-	-	164	18	10	13	21	46	62
Landkreise:											
Dinslaken . . . . .	306	2	1	2	364	47	33	16	61	122	167
Düsseldorf-Mettmann .	630	1	-	1	701	152	170	43	223	376	406
Geldern . . . . .	112	-	-	-	179	44	11	11	70	72	64
Grevenbroich . . . . .	236	3	1	-	360	69	38	20	128	173	181
Kempen-Krefeld . . . .	361	-	2	-	488	74	40	21	185	186	265
Kleve . . . . .	154	2	-	1	188	42	10	6	59	74	82
Moers . . . . .	761	4	2	3	858	123	61	54	189	253	353
Rees . . . . .	139	1	-	-	205	42	17	13	95	65	91
Rhein-Wupper-Kreis .	240	2	-	1	391	105	59	20	153	177	223
Bergheim (Erft) . . . .	139	4	3	-	201	55	26	13	96	115	113
Bonn . . . . .	436	4	-	4	502	67	68	19	148	193	224
Euskirchen . . . . .	155	1	-	2	246	29	20	15	116	112	123



Verwaltungsbezirk	Unfälle				Unfälle nach ihrer Art						
	auf einer Straßens- kreuzung oder ein- mündung	auf einem schienen- gleichen Wegübergang			Zusammen- stöße zwischen Fahr- zeugen	Auffahren eines Fahrzeuges auf ein				Unfälle zwischen Kraft- fahrzeug und Fußgänger	Andere Unfälle
		mit Schran- ken	mit Warn- lich- tern	ohne Schran- ken und Warn- lichter		voran- fahrendes Fahrzeug	im Verkehr vorüber- gehend haltendes Fahrzeug	parkendes Fahrzeug	anderes Hindernis		
noch; Landkreise:											
Köln . . . . .	360	7	2	1	443	103	56	29	108	185	161
Oberberg. Kreis . . . .	137	-	-	4	239	42	18	6	103	149	115
Rhein.-Berg. Kreis . .	388	3	3	-	453	79	42	23	154	249	219
Siegkreis . . . . .	441	2	-	8	568	137	78	16	181	260	392
Aachen . . . . .	380	5	1	-	522	88	53	32	145	317	301
Düren . . . . .	256	1	2	1	338	65	31	27	120	167	180
Erkelenz . . . . .	169	-	-	-	224	32	9	3	114	85	69
Jülich . . . . .	109	1	1	3	162	25	16	8	64	73	93
Monschau . . . . .	18	-	-	-	43	15	6	-	25	30	34
Schleiden . . . . .	48	-	1	-	88	15	9	3	74	53	50
Selfkantkreis											
Geilenk.-Heinsberg . .	135	-	1	1	215	31	22	14	73	112	139
Ahaus . . . . .	133	-	-	-	168	40	11	6	108	55	69
Beckum . . . . .	270	-	2	2	338	95	38	13	133	121	208
Borken . . . . .	84	-	3	-	170	31	15	4	95	46	60
Coesfeld . . . . .	103	1	-	-	155	24	13	9	69	47	71
Lüdinghausen . . . . .	173	2	-	1	217	71	27	6	203	86	111
Münster . . . . .	137	5	-	4	240	58	26	3	139	91	89
Recklinghausen . . . .	923	1	1	-	913	155	89	67	403	339	413
Steinfurt . . . . .	291	2	-	1	353	45	31	9	139	107	140
Tecklenburg . . . . .	177	-	-	6	266	65	10	6	121	88	148
Warendorf . . . . .	73	-	-	2	126	18	12	2	59	37	33
Bielefeld . . . . .	174	2	-	-	261	62	30	16	84	124	144
Büren . . . . .	44	-	-	-	79	16	1	4	67	48	43
Detmold . . . . .	217	-	-	2	263	50	19	9	136	113	154
Halle . . . . .	84	1	2	-	109	31	11	4	67	48	52
Herford . . . . .	241	1	-	3	361	53	22	14	118	118	137
Hörter . . . . .	71	1	-	-	107	22	14	4	86	108	81
Lemgo . . . . .	184	1	-	4	232	51	16	6	80	111	153
Lübbecke . . . . .	104	-	-	-	183	23	6	2	64	64	88
Minden . . . . .	280	1	2	3	437	100	33	17	138	129	190
Paderborn . . . . .	287	1	1	1	340	69	40	21	139	121	152
Warburg . . . . .	36	-	-	-	48	7	3	2	45	38	40
Wiedenbrück . . . . .	364	1	1	8	488	96	44	14	104	112	204
Altena . . . . .	124	4	-	-	271	51	34	10	141	198	183
Arnsberg . . . . .	151	3	1	5	211	31	20	16	91	154	115
Brilon . . . . .	44	-	1	-	86	18	5	1	68	60	61
Ennepe-Ruhr-Kreis . .	286	1	-	2	386	61	42	21	148	322	233
Iserlohn . . . . .	266	2	-	1	316	50	26	9	131	205	206
Lippstadt . . . . .	183	-	2	1	221	37	24	6	73	74	121
Meschede . . . . .	55	1	-	-	92	27	15	5	84	82	84
Olpe . . . . .	59	-	1	1	123	16	11	2	56	85	84
Siegen . . . . .	137	-	1	1	207	49	25	7	97	178	139
Soest . . . . .	198	-	-	-	248	50	31	7	130	99	123
Unna . . . . .	383	4	3	3	472	148	67	24	195	227	285
Wittgenstein . . . . .	20	-	1	1	49	8	4	1	39	27	44
Landkreise zusammen .	12 466	78	42	84	16 514	3 209	1 708	759	6 534	7 460	8 503
Nordrhein-Westfalen .	35 327	125	50	103	37 700	5 645	4 259	2 168	10 071	18 900	18 238
Polizeikreise:											
KPB Aachen . . . . .	880	5	1	-	934	114	96	55	194	606	494
" Bochum . . . . .	1 695	8	1	1	1 619	163	182	143	356	970	834
" Bonn . . . . .	1 121	6	-	4	1 053	177	173	55	239	509	465
" Dortmund . . . . .	2 022	2	-	2	2 002	276	237	140	365	1 112	1 125
" Wuppertal . . . . .	1 183	3	1	3	1 119	99	147	81	247	1 127	528
" Recklinghausen . . .	1 779	4	1	1	1 795	294	195	126	614	693	841
" Bocholt . . . . .	194	-	4	-	297	44	21	10	107	75	94
" M.Gladbach . . . . .	860	1	-	2	860	83	77	57	120	430	346
" Siegburg . . . . .	345	2	-	8	472	110	64	13	145	204	324



Noch: Straßenverkehrsunfälle in Nordrhein-Westfalen

V. An Unfällen mit Personenschaden

Lfd. Nr.	Verwaltungsbezirk	Kraftfahrzeuge <sup>1)</sup>						
		Krafträder <sup>2)</sup>	Kraftroller	Personen- kraftwagen <sup>3)</sup>	Kraft- omnibusse, Obusse 4)	Liefer- und Last- kraftwagen	Sattel- schlepper	andere Zugmaschinen
	Kreisfreie Städte:							
1	Düsseldorf . . . . .	586	652	3 246	70	871	12	10
2	Duisburg . . . . .	548	579	2 335	35	676	8	4
3	Essen . . . . .	697	509	2 909	79	715	5	10
4	Krefeld . . . . .	280	289	1 199	12	320	2	8
5	Leverkusen . . . . .	170	117	531	20	164	1	3
6	M.Gladbach . . . . .	169	180	798	26	173	3	8
7	Mülheim a.d.Ruhr . . . .	168	201	728	8	218	1	1
8	Neuß . . . . .	139	73	507	3	133	2	3
9	Oberhausen . . . . .	281	283	1 006	18	359	6	1
10	Remscheid . . . . .	133	80	467	23	83	1	1
11	Rheydt . . . . .	111	73	376	16	66	-	3
12	Solingen . . . . .	163	101	628	30	123	2	-
13	Viersen . . . . .	52	24	161	9	47	2	1
14	Wuppertal . . . . .	401	207	1 440	27	373	7	2
15	Bonn . . . . .	176	148	873	42	155	2	2
16	Köln . . . . .	1 183	826	4 978	126	1 181	20	19
17	Aachen . . . . .	165	144	710	26	140	3	-
18	Bocholt . . . . .	19	20	160	1	34	2	1
19	Bottrop . . . . .	105	58	399	7	145	1	3
20	Gelsenkirchen . . . . .	386	254	1 557	37	452	12	8
21	Gladbeck . . . . .	90	62	355	7	94	4	1
22	Münster . . . . .	122	184	690	30	192	-	4
23	Recklinghausen . . . . .	131	137	614	10	166	2	1
24	Bielefeld . . . . .	180	134	736	28	173	1	3
25	Herford . . . . .	73	45	210	10	62	2	2
26	Bochum . . . . .	341	237	1 351	25	353	7	3
27	Castrop-Rauxel . . . . .	90	38	279	4	90	1	2
28	Dortmund . . . . .	619	446	2 858	61	717	13	12
29	Hagen . . . . .	190	91	612	9	189	2	2
30	Hamm (Westf.) . . . . .	76	76	309	12	77	1	1
31	Herne . . . . .	78	57	392	18	75	-	1
32	Iserlohn . . . . .	53	19	237	2	58	-	-
33	Lüdenscheid . . . . .	73	22	179	9	41	1	-
34	Lünen . . . . .	59	55	291	13	81	3	1
35	Siegen . . . . .	60	34	183	11	60	-	1
36	Wanne-Eickel . . . . .	81	76	355	8	107	1	2
37	Wattenscheid . . . . .	74	40	281	6	70	-	1
38	Witten . . . . .	127	62	378	12	69	1	1
39	Krfr. Städte zusammen.	8 449	6 633	35 318	890	9 102	131	126
	Kreisangeh. Städte über 50 000 Einwohner:							
40	Bad Godesberg . . . . .	50	40	289	8	46	2	4
41	Berten . . . . .	51	30	193	-	57	2	1
42	Marl . . . . .	88	84	472	13	92	4	3
43	Rheinhausen . . . . .	50	43	190	10	58	1	-
	Landkreise:							
44	Dinslaken . . . . .	170	118	434	18	130	1	5
45	Düsseldorf-Mettmann . .	386	217	1 702	36	450	9	7
46	Geldern . . . . .	75	32	366	6	67	5	8
47	Grevenbroich . . . . .	202	93	640	20	166	11	20
48	Kempen-Krefeld . . . . .	227	159	847	11	192	8	22
49	Kleve . . . . .	85	56	284	3	56	4	8
50	Moers . . . . .	346	191	1 184	41	331	5	14
51	Rees . . . . .	87	32	376	7	64	1	10
52	Rhein-Wupper-Kreis . .	312	119	846	19	191	10	5
53	Bergheim (Erft) . . . .	192	44	353	6	114	4	13
54	Bonn . . . . .	280	125	881	26	187	7	16
55	Euskirchen . . . . .	211	44	422	10	113	4	12

1) Auch mit Beiwagen oder Anhänger. - 2) Ohne Kraftroller, Mopeds und sonst. Fahrräder mit Hilfsmotor. - 3) Einschl. Kraft motor. - 4) Einschl. sonst. Fahrräder mit Hilfsmotor. - 5) Einschl. Kraft motor. - 6) Einschl. sonst. Fahrräder mit Hilfsmotor. - 7) Bespannte Fuhrwerke (Schlitten), sonst. Fahrzeuge, auch unbekannt



beteiligte Verkehrsteilnehmer

sonstige	zusammen	Straßen- bahnen	Eisenbahnen	Fahrräder <sup>5)</sup>	Mopeds <sup>6)</sup>	Fußgänger	Sonstige Verkehrs- teilnehmer <sup>7)</sup>	Insgesamt	Lfd. Nr.
5	5 452	229	4	848	867	1 436	24	8 860	1
4	4 189	99	-	1 024	1 298	1 028	44	7 682	2
6	4 930	141	1	596	1 110	1 559	46	8 383	3
1	2 111	47	1	486	592	425	21	3 683	4
-	1 006	-	-	193	191	186	12	1 588	5
3	1 360	16	1	264	259	341	16	2 257	6
1	1 326	40	3	190	336	381	21	2 297	7
-	860	29	2	124	142	171	6	1 334	8
3	1 957	46	1	339	541	438	26	3 348	9
-	788	10	-	43	85	209	7	1 142	10
-	645	1	-	138	123	165	16	1 088	11
-	1 047	8	-	93	121	313	4	1 586	12
2	298	3	1	57	56	63	4	482	13
-	2 457	67	2	143	271	842	18	3 800	14
1	1 399	25	-	238	244	349	14	2 269	15
9	8 342	178	1	1 042	1 292	1 664	56	12 575	16
1	1 189	36	-	193	200	399	10	2 027	17
-	237	1	-	113	47	47	2	447	18
-	718	3	-	144	250	156	12	1 283	19
6	2 712	69	1	539	716	867	34	4 938	20
3	616	12	1	116	189	133	11	1 078	21
-	1 222	-	3	509	227	355	13	2 329	22
1	1 062	26	-	175	276	259	22	1 820	23
-	1 255	22	2	297	289	300	16	2 181	24
3	407	-	-	84	91	95	12	689	25
3	2 320	66	1	287	561	712	24	3 971	26
-	504	8	-	124	166	138	10	950	27
6	4 732	120	2	825	1 194	1 380	60	8 313	28
2	1 097	29	1	117	214	408	11	1 877	29
1	553	6	-	98	144	159	6	966	30
-	621	3	-	101	195	193	13	1 126	31
1	370	10	-	47	60	119	7	613	32
-	325	-	-	24	39	121	4	513	33
-	503	-	-	107	137	112	9	868	34
-	349	-	2	22	54	89	-	516	35
-	630	4	-	168	179	174	5	1 160	36
-	472	4	-	73	122	131	-	802	37
2	652	5	-	100	159	191	7	1 114	38
64	60 713	1 363	30	10 081	13 037	16 108	623	101 955	39
1	440	4	-	91	73	92	8	708	40
-	334	5	-	58	88	87	8	580	41
3	759	10	-	225	188	143	13	1 338	42
-	352	-	-	85	129	71	9	646	43
-	876	2	2	202	276	177	16	1 551	44
1	2 808	5	2	305	337	492	23	3 972	45
1	560	-	-	78	103	91	16	848	46
1	1 153	-	-	190	203	233	13	1 792	47
1	1 467	7	3	230	307	241	38	2 293	48
-	496	2	1	124	123	111	13	870	49
2	2 114	-	5	393	645	398	41	3 596	50
-	577	-	-	133	126	108	23	967	51
3	1 505	4	-	186	195	245	23	2 158	52
1	727	-	2	83	169	150	12	1 143	53
2	1 524	10	4	216	252	282	27	2 315	54
1	817	-	2	80	142	161	13	1 215	55

droschken, Kleinomnibusse, Kranken- u. Kombinationskraftwagen. - 4) Auch Sattelschlepper mit Omnibusanhänger. - 5) Ohne Hilfs-  
te und Tiere.



Noch: Straßenverkehrsunfälle in Nordrhein-Westfalen, v. An Unfällen mit Personenschaden beteiligte Verkehrsteilnehmer

Lfd. Nr.	Verwaltungsbezirk	Kraftfahrzeuge <sup>1)</sup>						
		Kraftträder <sup>2)</sup>	Kraftroller	Personen- kraftwagen <sup>3)</sup>	Kraft- omnibusse, Obusse 4)	Liefer- und Last- kraftwagen	Sattel- schlepper	andere Zugmaschinen
56	noch: Landkreise Köln . . . . .	302	111	731	24	216	6	18
57	Oberberg. Kreis . . .	240	60	421	16	87	3	10
58	Rhein.-Berg. Kreis . .	357	158	793	21	215	6	6
59	Siegkreis . . . . .	446	172	1 071	38	277	7	16
60	Aachen . . . . .	346	154	855	44	208	5	15
61	Düren . . . . .	193	96	588	13	154	1	18
62	Erkelenz . . . . .	106	61	375	8	70	3	6
63	Jülich . . . . .	95	36	272	5	72	3	12
64	Monschau . . . . .	43	27	102	7	19	-	-
65	Schleiden . . . . .	93	20	183	4	48	-	10
66	Selkantkreis Geilenk.-Heinsberg . .	129	77	338	18	89	2	13
67	Ahaus . . . . .	105	45	254	5	56	-	10
68	Beckum . . . . .	138	118	583	5	185	8	11
69	Borken . . . . .	73	43	304	5	62	2	7
70	Coesfeld . . . . .	75	35	265	3	62	-	4
71	Lüdinghausen . . . . .	145	98	426	14	107	1	19
72	Münster . . . . .	116	70	463	5	130	2	11
73	Recklinghausen . . . .	353	290	1 543	35	386	13	22
74	Steinfurt . . . . .	136	108	517	6	119	2	26
75	Tecklenburg . . . . .	169	111	354	5	101	3	10
76	Warendorf . . . . .	52	34	188	4	53	-	6
77	Bielefeld . . . . .	151	69	503	8	111	4	5
78	Büren . . . . .	50	15	176	1	54	4	16
79	Detmold . . . . .	139	87	464	9	114	1	8
80	Halle . . . . .	93	22	185	5	50	3	12
81	Herford . . . . .	196	102	499	9	124	5	21
82	Höxter . . . . .	82	47	267	5	69	1	12
83	Lemgo . . . . .	152	58	386	9	109	3	15
84	Lübbecke . . . . .	118	44	241	4	64	1	7
85	Minden . . . . .	227	79	637	16	197	5	15
86	Paderborn . . . . .	173	94	591	9	183	3	13
87	Warburg . . . . .	31	11	114	3	28	1	12
88	Wiedenbrück . . . . .	226	122	691	12	170	4	15
89	Altena . . . . .	206	54	623	18	146	6	6
90	Arnsberg . . . . .	149	69	420	13	103	1	9
91	Brilon . . . . .	92	11	185	7	58	2	10
92	Ennepe-Ruhr-Kreis . .	259	103	842	19	209	3	12
93	Iserlohn . . . . .	180	72	631	23	148	3	11
94	Lippstadt . . . . .	102	44	335	6	99	5	10
95	Meschede . . . . .	101	23	259	6	72	1	6
96	Olpe . . . . .	95	29	253	4	55	3	1
97	Siegen . . . . .	168	66	437	19	129	-	3
98	Soest . . . . .	120	63	502	13	140	5	12
99	Unna . . . . .	251	157	977	15	262	6	11
100	Wittgenstein . . . . .	54	5	95	1	27	-	4
101	Landkreise zusammen .	9 700	4 600	29 274	722	7 498	206	636
102	Nordrhein-Westfalen .	18 149	11 233	64 592	1 612	16 600	337	762
103	Polizeikreise: KPB Aachen . . . . .	511	298	1 565	70	348	8	15
104	" Bochum . . . . .	701	472	2 757	69	674	9	8
105	" Bonn . . . . .	537	303	1 965	70	383	9	19
106	" Dortmund . . . . .	768	539	3 428	78	888	17	15
107	" Wuppertal . . . . .	697	388	2 535	80	579	10	3
108	" Recklinghausen . .	679	547	2 911	59	791	20	27
109	" Bocholt . . . . .	92	63	464	6	96	4	8
110	" M.Gladbach . . . . .	332	277	1 335	51	286	5	12
111	" Siegburg . . . . .	365	142	860	36	236	7	15



sonstige	zusammen	Straßen- bahnen	Eisenbahnen	Fahrräder <sup>5)</sup>	Mopeds <sup>6)</sup>	Fußgänger	Sonstige Verkehrs- teilnehmer <sup>7)</sup>	Insgesamt	Lfd. Nr.
-	1 408	-	7	200	257	250	11	2 133	56
1	838	-	3	72	123	188	12	1 236	57
2	1 558	7	4	161	225	318	30	2 303	58
2	2 029	7	3	258	343	370	32	3 042	59
1	1 628	16	1	245	393	446	35	2 764	60
3	1 066	2	2	172	214	229	14	1 699	61
-	629	-	-	93	117	120	7	966	62
2	497	-	3	67	118	101	12	798	63
-	198	-	-	17	18	36	6	275	64
2	360	-	-	34	40	69	5	508	65
-	666	-	1	107	164	165	22	1 125	66
2	477	-	-	138	95	90	23	823	67
1	1 049	-	4	210	252	184	25	1 724	68
1	497	-	3	103	76	65	19	763	69
1	445	-	1	84	98	74	14	716	70
-	810	-	2	116	166	143	28	1 265	71
2	799	-	4	119	116	129	19	1 186	72
3	2 645	15	2	579	627	520	46	4 434	73
1	915	-	2	237	183	158	24	1 519	74
1	754	-	5	144	189	132	38	1 262	75
-	337	-	2	65	64	53	15	536	76
-	851	6	-	127	180	170	13	1 347	77
-	316	-	-	21	39	55	14	445	78
4	826	-	2	145	172	178	17	1 340	79
-	370	-	2	74	61	66	13	586	80
-	956	1	3	167	220	185	15	1 547	81
-	483	-	1	55	66	136	26	767	82
1	733	-	3	108	171	160	21	1 196	83
1	480	-	-	88	105	89	26	788	84
1	1 177	3	5	255	276	205	34	1 955	85
2	1 068	1	1	160	199	166	35	1 630	86
-	200	-	-	26	34	54	4	318	87
4	1 244	1	8	330	237	172	22	2 014	88
4	1 063	-	1	84	199	293	13	1 653	89
-	764	-	7	84	120	189	13	1 177	90
1	366	-	1	21	41	75	10	514	91
3	1 450	9	2	115	250	416	15	2 257	92
3	1 071	8	4	122	220	277	16	1 718	93
-	601	-	2	186	106	115	26	1 036	94
-	468	-	-	38	56	121	13	696	95
-	440	-	2	50	61	113	15	681	96
-	822	-	-	103	125	240	18	1 308	97
4	859	-	-	88	140	144	10	1 241	98
3	1 682	5	7	240	382	333	37	2 686	99
-	186	-	2	16	42	43	7	296	100
69	52 705	111	123	8 144	10 258	10 524	1 128	82 993	101
133	113 418	1 474	153	18 225	23 295	26 632	1 751	184 948	102
2	2 817	52	1	438	593	845	45	4 791	103
5	4 695	82	1	729	1 216	1 401	49	8 173	104
3	3 289	36	4	492	560	706	45	5 132	105
6	5 739	128	2	1 056	1 497	1 630	79	10 131	106
-	4 292	85	2	279	477	1 364	29	6 528	107
7	5 041	56	3	1 014	1 342	1 068	91	8 615	108
1	734	1	3	216	123	112	21	1 210	109
5	2 303	20	2	459	438	569	36	3 827	110
2	1 663	6	3	220	279	295	28	2 494	111



Bei Unfällen mit Personenschaden vorläufig fest

a) Ursachen beim Führen

Lfd. Nr.	Verwaltungsbezirk	Nicht-beachten der Vorfahrt	Falsches Einbiegen oder Wenden	Fehler beim Überholvorgang oder beim Vorbeifahren	Fehler beim Begegnungsverkehr	Nicht-beachten der polizeilichen Verkehrsregelung <sup>1)</sup>	Falsches Verhalten an markierten Fußgängerüberwegen	Unterlassen der vom Fahrzeugführer zu gebenden Zeichen	Nicht-beachten der von anderen Fahrzeugführern gegebenen Zeichen	Vorschriftswidriges Fahren an Straßenbahnhaltestellen	Nicht-beachten der Abblendvorschriften
Kreisfreie Städte:											
1	Düsseldorf . . . . .	775	600	614	314	138	109	99	30	16	2
2	Duisburg . . . . .	763	314	537	260	29	61	38	10	16	6
3	Essen . . . . .	818	428	483	131	25	57	14	-	9	-
4	Krefeld . . . . .	527	178	219	62	7	17	7	2	3	4
5	Leverkusen . . . . .	153	91	89	32	8	8	9	7	-	3
6	M.Gladbach . . . . .	224	103	114	68	10	11	13	3	1	2
7	Mülheim a.d. Ruhr . .	174	134	154	18	3	15	2	-	6	5
8	Neuß . . . . .	132	63	71	17	5	6	1	3	5	2
9	Oberhausen . . . . .	365	205	229	53	14	5	20	4	6	-
10	Remscheid . . . . .	87	44	41	32	2	8	1	3	1	-
11	Rheydt . . . . .	110	58	58	34	3	5	3	4	3	1
12	Solingen . . . . .	136	75	65	41	7	16	4	-	-	-
13	Viersen . . . . .	49	21	31	13	2	-	4	2	-	-
14	Wuppertal . . . . .	287	115	136	69	36	7	9	6	6	2
15	Bonn . . . . .	227	135	138	33	25	10	7	4	1	3
16	Köln . . . . .	1 514	712	614	142	103	49	40	15	21	8
17	Aachen . . . . .	200	96	79	44	13	15	5	2	5	-
18	Bocholt . . . . .	62	31	20	13	3	2	3	-	-	-
19	Bottrop . . . . .	125	76	75	18	2	-	5	2	1	3
20	Gelsenkirchen . . . .	453	264	280	58	12	27	14	9	11	1
21	Gladbeck . . . . .	127	56	49	13	-	2	4	-	2	-
22	Münster . . . . .	194	173	122	35	23	30	18	11	3	1
23	Recklinghausen . . . .	153	104	103	29	4	3	7	-	1	1
24	Bielefeld . . . . .	260	106	93	56	28	8	7	3	3	-
25	Herford . . . . .	86	21	32	16	1	5	4	3	-	-
26	Bochum . . . . .	324	211	232	60	18	22	15	4	18	1
27	Castrop-Rauxel . . . .	87	42	60	23	-	2	7	1	1	1
28	Dortmund . . . . .	813	312	466	211	35	18	29	4	12	4
29	Hagen . . . . .	146	69	94	23	11	9	6	6	-	-
30	Hamm (Westf.) . . . .	90	40	50	32	1	4	1	3	-	-
31	Herne . . . . .	131	67	86	9	1	1	7	1	-	1
32	Iserlohn . . . . .	52	21	20	5	-	4	3	2	-	2
33	Lüdenscheid . . . . .	49	24	17	10	-	3	1	1	-	-
34	Lünen . . . . .	53	40	54	24	-	1	2	2	-	2
35	Siegen . . . . .	50	13	19	10	1	8	1	1	-	1
36	Wanne-Eickel . . . . .	110	66	71	13	6	-	4	-	-	-
37	Wattenscheid . . . . .	85	37	39	9	2	2	3	2	1	-
38	Witten . . . . .	65	68	71	29	2	7	5	6	-	1
39	Krfr. Städte zusammen	10 056	5 213	5 725	2 059	580	557	422	156	152	57
Kreisangeh. Städte: über 50 000 Einwohner:											
40	Bad Godesberg . . . . .	64	40	46	6	6	5	3	1	-	1
41	Herten . . . . .	51	36	36	6	-	1	-	-	1	2
42	Marl . . . . .	125	82	98	22	2	2	7	1	-	5
43	Rheinhausen . . . . .	74	37	37	16	1	1	5	5	-	-
Landkreise:											
44	Dinslaken . . . . .	159	85	120	37	-	1	15	-	-	3
45	Düsseldorf-Mettmann .	263	157	226	94	18	10	21	16	1	3
46	Geldern . . . . .	84	42	69	24	-	2	2	4	-	3
47	Grevenbroich . . . . .	121	78	143	39	3	2	14	2	-	4
48	Kempen-Krefeld . . . .	230	104	141	58	4	-	16	6	-	10
49	Kleve . . . . .	73	51	72	22	1	3	10	3	-	-
50	Moers . . . . .	373	179	225	95	9	7	20	16	1	1
51	Rees . . . . .	85	50	56	20	2	-	11	5	-	4
52	Rhein-Wupper-Kreis .	166	86	134	56	8	2	11	4	-	5
53	Bergheim (Erf) . . . .	88	49	81	26	1	-	8	5	-	3
54	Bonn . . . . .	189	116	192	48	6	8	5	5	-	5
55	Euskirchen . . . . .	87	37	92	25	3	1	11	2	-	3

1) Zeichen des Polizeibeamten, Ampeln, Verkehrszeichen usw. - 2) Unter Berücksichtigung der Umstände z.B. Straßenbeschaffenheit



gestellte unmittelbare Unfallursachen und Umstände  
rer des Fahrzeuges

Nicht-beachten der für schienengleiche Weg-übergänge geltenden Warnzeichen	Fahren auf der falschen Fahrbahn, Fahren außerhalb der Fahrbahn	Verkehrswidriges Parken	Übermäßige Geschwindigkeit <sup>2)</sup>	Zu dichtes Auf-fahren	Unachtsames Öffnen der Wagentür	Unachtsames Zurück-fahren, Unachtsames Ein- und Ausfahren	Fahrer unter Al-kohol-einfluß	Ermüdung (auch Ein-schlafen) des Fahrers	Körperliche oder gesundheitliche Be-hinderung des Fahrers	Sonstige Ursachen beim Führer des Fahr-zeuges	Zusammen	Lfd. Nr.
3	497	6	818	256	85	158	359	8	10	76	4 973	1
11	191	11	424	202	55	85	428	11	13	221	3 686	2
-	479	2	314	249	47	72	495	-	4	46	3 673	3
3	80	1	138	68	29	57	204	3	6	157	1 772	4
1	24	2	126	61	12	10	71	3	2	41	753	5
1	57	2	120	51	21	37	172	6	4	122	1 142	6
2	56	2	227	79	11	28	137	3	1	73	1 130	7
-	35	1	94	40	6	13	57	3	1	43	598	8
2	125	3	235	75	26	40	195	9	7	42	1 660	9
1	31	-	112	31	2	15	34	1	-	33	479	10
-	17	-	52	13	10	26	57	-	-	33	487	11
-	23	1	103	35	4	18	65	-	1	64	658	12
1	9	1	21	8	2	12	29	1	2	30	238	13
1	61	1	286	80	18	58	126	6	4	70	1 384	14
1	52	4	103	101	15	43	105	1	4	60	1 072	15
4	174	8	841	460	79	129	447	15	15	244	5 634	16
-	24	3	139	40	19	23	74	1	2	53	837	17
1	10	-	10	5	6	7	24	-	2	19	218	18
1	22	-	89	22	11	12	96	2	-	69	631	19
3	140	3	393	83	37	44	282	7	3	111	2 235	20
-	17	1	66	15	8	11	48	4	1	21	445	21
2	66	2	114	63	23	41	102	3	5	72	1 103	22
-	42	2	101	60	5	36	114	3	2	36	806	23
2	31	-	91	53	19	35	115	3	1	82	996	24
-	13	-	45	19	13	8	34	-	1	25	326	25
3	127	2	332	110	24	47	240	13	4	55	1 862	26
-	18	-	67	21	8	4	67	3	3	39	454	27
1	100	1	516	198	36	65	419	9	6	277	3 532	28
1	57	-	152	46	12	28	94	-	2	62	818	29
-	13	-	20	20	6	8	57	2	2	52	401	30
-	30	4	82	14	9	10	82	1	2	22	560	31
-	22	1	47	15	8	7	30	1	-	26	266	32
-	10	-	48	14	2	11	22	-	-	14	226	33
-	12	-	96	25	3	8	61	2	-	36	421	34
-	17	-	36	10	2	4	26	1	-	17	217	35
1	42	-	66	28	14	13	72	-	1	18	525	36
-	32	-	74	20	7	7	51	1	1	13	386	37
1	48	-	125	28	4	20	77	1	-	24	582	38
47	2 804	64	6 723	2 718	698	1 250	5 168	127	112	2 498	47 186	39
1	30	1	43	38	5	12	30	-	1	12	345	40
-	23	-	28	11	1	5	47	1	-	14	263	41
-	47	1	88	20	8	27	100	3	1	40	679	42
-	18	2	28	11	12	7	39	-	1	30	324	43
2	80	-	82	23	16	12	92	3	3	46	779	44
1	92	7	478	123	17	43	206	11	7	177	1 971	45
-	44	1	80	21	-	10	52	4	1	35	478	46
2	60	-	157	37	6	12	163	9	3	114	969	47
3	72	2	203	36	10	17	180	7	3	129	1 231	48
1	79	1	68	15	2	11	73	5	3	27	520	49
6	123	4	207	95	18	49	264	6	8	167	1 873	50
-	39	-	72	27	2	4	91	9	3	66	546	51
2	89	4	263	78	8	20	120	5	5	97	1 163	52
5	30	3	100	28	5	9	84	4	3	75	607	53
8	119	3	194	88	11	32	159	7	2	73	1 270	54
3	51	1	115	25	5	7	98	12	6	72	656	55

fenheit, Verkehrsdichte, Witterungsverhältnisse.



Noch: Bei Unfällen mit Personenschaden vorläufig festgestellte unmittelbare Unfallursachen und Umstände, a) Ursachen beim

Lfd. Nr.	Verwaltungsbezirk	Nicht-beachten der Vorfahrt	Falsches Einbiegen oder Wenden	Fehler beim Überholvorgang oder beim Vorbeifahren	Fehler beim Begegnungsverkehr	Nicht-beachten der polizeilichen Verkehrsregelung <sup>1)</sup>	Falsches Verhalten an markierten Fußgängerüberwegen	Unterlassen der vom Fahrzeugführer zu gebenden Zeichen	Nicht-beachten der von anderen Fahrzeugführern gegebenen Zeichen	Vorschriftswidriges Fahren an Straßenbahnhaltestellen	Nicht-beachten der Abblendvorschriften
	noch: Landkreise										
56	Köln . . . . .	205	89	164	51	7	8	11	9	1	6
57	Oberbergischer Kreis .	78	54	101	43	-	3	6	7	-	2
58	Rhein.-Berg. Kreis .	166	108	174	66	2	3	6	10	-	7
59	Siegkreis . . . . .	267	111	245	77	3	10	26	15	2	4
60	Aachen . . . . .	218	100	148	54	2	3	11	7	1	4
61	Düren . . . . .	122	80	129	33	3	12	11	1	-	4
62	Erkelenz . . . . .	115	33	64	19	1	-	9	-	-	3
63	Jülich . . . . .	58	40	49	28	4	-	4	3	1	5
64	Monschau . . . . .	11	17	18	6	-	-	-	-	-	1
65	Schleiden . . . . .	20	18	46	20	-	-	3	3	-	1
66	Selbkantkreis										
	Geilenk.-Heinsberg .	71	48	78	29	2	-	11	1	-	-
67	Ahaus . . . . .	62	33	60	29	-	1	13	-	-	2
68	Beckum . . . . .	145	93	130	41	-	3	19	3	1	3
69	Borken . . . . .	63	49	61	26	1	-	18	7	-	1
70	Coesfeld . . . . .	62	43	36	12	1	2	5	3	-	1
71	Lüdinghausen . . . .	104	54	94	27	1	-	17	9	-	1
72	Münster . . . . .	84	72	98	36	-	-	19	4	-	2
73	Recklinghausen . . .	364	251	286	79	5	6	20	5	1	16
74	Steinfurt . . . . .	159	70	82	31	2	2	24	5	-	5
75	Tecklenburg . . . . .	88	58	63	37	-	2	22	2	-	-
76	Warendorf . . . . .	37	32	37	22	-	-	11	3	-	3
77	Bielefeld . . . . .	109	45	82	30	-	3	14	5	2	4
78	Büren . . . . .	26	23	24	13	-	-	4	1	1	-
79	Detmold . . . . .	112	64	97	40	2	3	11	3	-	3
80	Halle . . . . .	42	32	40	13	-	-	6	1	-	3
81	Herford . . . . .	145	73	106	34	-	2	17	1	-	4
82	Höxter . . . . .	29	31	63	11	-	-	6	-	-	3
83	Lemgo . . . . .	105	59	75	35	2	2	10	1	-	1
84	Lübbecke . . . . .	81	37	45	26	-	-	13	1	-	1
85	Minden . . . . .	205	78	134	57	6	2	17	11	-	4
86	Paderborn . . . . .	128	119	99	49	-	7	20	2	-	7
87	Warburg . . . . .	16	5	16	16	-	-	1	1	-	-
88	Wiedenbrück . . . . .	242	83	177	69	2	1	18	6	-	4
89	Altena . . . . .	66	57	140	55	1	2	8	6	2	2
90	Arnsberg . . . . .	74	32	74	29	3	1	9	9	-	1
91	Brilon . . . . .	27	15	33	14	-	-	2	1	-	1
92	Ennepe-Ruhr-Kreis . .	130	85	146	79	2	8	15	18	-	2
93	Iserlohn . . . . .	104	82	106	38	-	4	8	4	-	5
94	Lippstadt . . . . .	93	39	68	33	1	1	10	5	-	3
95	Meschede . . . . .	27	20	49	21	1	3	7	3	-	2
96	Olpe . . . . .	35	27	40	21	-	-	2	4	1	1
97	Siegen . . . . .	63	43	95	54	2	5	8	7	1	2
98	Soest . . . . .	105	45	84	29	-	2	6	3	-	2
99	Unna . . . . .	182	125	184	69	8	-	11	1	1	7
100	Wittgenstein . . . . .	17	11	13	10	-	-	1	-	-	1
101	Landkreise zusammen .	6 580	3 717	5 704	2 155	119	137	634	259	17	178
102	Nordrhein-Westfalen .	16 636	8 930	11 429	4 214	699	694	1 056	415	169	235
	Polizeikreise										
103	KPB Aachen . . . . .	418	196	227	98	15	18	16	9	6	4
104	" Bochum . . . . .	715	449	499	120	29	32	34	13	19	3
105	" Bonn . . . . .	459	270	370	91	32	21	15	11	1	10
106	" Dortmund . . . . .	953	394	580	258	35	21	38	7	13	7
107	" Wuppertal . . . . .	510	234	242	142	45	31	14	9	7	2
108	" Recklinghausen . .	769	487	513	139	11	11	36	7	5	20
109	" Bocholt . . . . .	125	80	81	39	4	2	21	7	-	1
110	" M.Gladbach . . . .	383	182	203	115	15	16	20	9	4	3
111	" Siegburg . . . . .	224	92	205	67	2	7	23	13	2	2

Anmerkungen S. 14



Führer des Fahrzeuges

Nicht-beachten der für schienen-gleiche Weg-übergänge geltenden Warnzeichen	Fahren auf der falschen Fahrbahn, Fahren außerhalb der Fahrbahn	Verkehrs-widriges Parken	Über-mäßige Ge-schwin-dig-keit <sup>2)</sup>	Zu dichtes Auf-fahren	Unacht-sames Öffnen der Wagentür	Unacht-sames Zurück-fahren, Unacht-sames Ein- und Ausfahren	Fahrer unter Al-kohol-einfluß	Ermüdung (auch Ein-schlafen) des Fahrers	Körper-liche oder gesund-heitliche Be-hinderung des Fahrers	Sonstige Ursachen beim Führer des Fahr-zeuges	Zusammen	Lfd. Nr.
7	48	2	144	65	10	21	122	12	5	86	1 073	56
4	96	1	144	26	1	8	94	8	5	44	725	57
3	144	6	213	43	8	20	162	11	1	84	1 237	58
2	126	3	316	113	8	27	202	18	6	147	1 728	59
2	64	1	175	75	13	15	167	5	4	143	1 212	60
3	51	2	161	38	17	18	132	7	7	74	905	61
-	17	1	89	8	2	5	65	3	1	65	500	62
3	26	-	88	14	3	7	61	6	4	58	462	63
-	11	-	50	8	-	-	16	-	1	11	150	64
-	39	-	105	17	-	3	33	8	4	14	334	65
-	47	1	80	10	8	8	79	1	-	64	538	66
-	35	-	62	17	3	12	64	8	3	53	457	67
4	53	1	137	32	10	15	136	15	5	89	935	68
3	36	2	91	23	2	3	59	5	1	47	498	69
-	14	-	58	12	4	7	59	10	1	52	382	70
2	70	-	189	16	3	8	135	13	3	53	799	71
7	73	-	138	33	3	10	78	7	-	60	724	72
2	146	4	316	101	20	59	341	12	6	121	2 161	73
1	63	1	131	21	9	18	105	12	-	95	836	74
5	65	-	100	23	3	33	111	2	7	82	703	75
1	26	-	57	8	2	9	34	6	1	18	307	76
2	31	-	111	25	6	8	107	11	5	86	686	77
-	13	-	57	3	-	1	51	9	3	33	262	78
2	35	1	155	20	5	17	97	7	2	71	747	79
2	32	1	78	14	3	10	74	3	2	26	382	80
2	50	1	125	25	10	25	114	1	1	89	825	81
-	35	1	84	5	1	11	51	7	3	38	379	82
4	75	1	129	20	6	14	101	3	3	59	705	83
-	32	2	65	7	1	7	79	2	1	45	445	84
5	46	3	118	53	9	17	177	13	2	126	1 083	85
2	54	1	167	33	9	19	146	16	5	83	966	86
-	8	-	46	8	-	2	34	4	-	16	173	87
7	49	4	110	41	14	18	156	12	1	119	1 133	88
-	86	2	192	35	4	26	91	8	4	60	847	89
5	44	-	93	26	4	13	78	1	-	76	572	90
-	24	1	82	7	1	2	38	2	1	32	283	91
-	144	7	319	54	9	30	133	5	3	84	1 273	92
2	75	3	224	30	7	27	129	5	-	65	918	93
3	41	-	81	13	4	7	70	5	2	55	534	94
1	47	1	98	10	-	4	55	3	-	29	381	95
1	28	-	83	10	2	7	51	4	1	30	348	96
-	55	1	157	34	3	12	102	4	3	64	715	97
-	57	2	138	28	6	11	93	5	7	82	705	98
8	82	5	257	96	8	14	183	21	6	119	1 387	99
2	15	-	41	6	-	1	53	3	1	26	201	100
130	3 286	88	7 873	1 902	341	835	6 100	405	168	4 051	44 679	101
177	6 090	152	14 596	4 620	1 039	2 085	11 268	532	280	6 549	91 865	102
2	88	4	314	115	32	38	241	6	6	196	2 049	103
5	279	6	679	200	58	97	522	16	8	132	3 915	104
9	204	7	362	212	28	81	294	8	6	146	2 637	105
1	130	1	679	244	47	77	547	14	9	352	4 407	106
2	115	2	501	146	24	91	225	7	5	167	2 521	107
3	227	7	572	198	44	118	599	21	9	247	4 043	108
4	46	2	101	28	8	10	83	5	3	66	716	109
2	83	3	193	72	33	75	258	7	6	185	1 867	110
2	93	3	251	90	6	21	172	18	6	134	1 433	111



Noch: Bei Unfällen mit Personenschaden vorläufig festgestellte unmittelbare Unfallursachen und Umstände

b) Ursachen beim Fahrzeug und seiner Ladung

Verwaltungsbezirk	Mängel an den Bremsen	Mängel an der Lenkung	Mängel an Achsen, Federn und Rädern	Mängel an der Be- reifung	Mängel an der Zugvor- richtung	Mängel an der Beleuch- tungs- anlage des Fahr- zeuges	Mängel oder Versagen der Fahrt- rich- tungs- anzeiger	Über- mäßige Entwick- lung von Rauch- und Diesel- qualm	Ursachen bei der Ladung oder Beset- zung (Überbe- setzung)	Sonstige Ursachen beim Fahrzeug	Zusammen
<b>Kreisfreie Städte:</b>											
Düsseldorf . . . . .	26	4	17	14	-	17	-	-	26	18	122
Duisburg . . . . .	12	4	1	7	1	10	-	-	9	25	69
Essen . . . . .	16	4	8	12	1	26	-	-	21	12	100
Krefeld . . . . .	7	2	3	6	-	9	-	-	12	12	51
Leverkusen . . . . .	6	1	4	7	1	4	-	-	4	6	33
M.Gladbach . . . . .	16	-	1	8	-	8	1	-	5	6	45
Mülheim a.d.Ruhr . .	7	3	2	6	-	3	-	-	9	4	34
Neuß . . . . .	1	-	4	2	-	2	-	-	3	5	17
Oberhausen . . . . .	5	1	2	10	-	19	1	-	6	14	58
Remscheid . . . . .	12	1	4	4	-	3	-	-	4	5	33
Rheydt . . . . .	6	-	1	-	1	8	1	-	2	1	20
Solingen . . . . .	3	-	-	5	-	-	-	-	1	1	10
Viersen . . . . .	-	2	-	-	-	4	-	-	1	1	8
Wuppertal . . . . .	15	4	3	5	1	6	1	-	9	10	54
Bonn . . . . .	10	-	2	4	1	4	-	-	3	8	32
Köln . . . . .	36	2	8	34	1	12	2	-	31	27	153
Aachen . . . . .	9	-	-	4	-	1	-	-	2	3	19
Bocholt . . . . .	3	1	-	2	-	5	-	-	2	1	14
Bottrop . . . . .	3	-	1	4	-	2	-	-	4	3	17
Gelsenkirchen . . . .	7	5	1	15	2	16	1	-	11	16	74
Gladbeck . . . . .	-	2	2	8	-	9	-	-	1	4	26
Münster . . . . .	11	3	1	4	-	8	-	-	2	6	35
Recklinghausen . . . .	8	1	1	10	-	9	-	-	4	6	39
Bielefeld . . . . .	6	-	-	2	1	4	2	-	5	7	27
Herford . . . . .	-	-	-	2	-	2	-	-	1	8	13
Bochum . . . . .	10	1	6	6	2	9	1	-	8	6	49
Castrop-Raukel . . . .	2	1	2	10	-	3	-	-	4	4	26
Dortmund . . . . .	10	2	6	14	1	8	-	-	16	13	70
Hagen . . . . .	8	-	1	2	-	2	1	-	2	4	20
Hamm (Westf.) . . . .	1	-	-	1	1	3	-	-	3	2	11
Herne . . . . .	2	-	-	-	-	1	-	-	2	2	7
Iserlohn . . . . .	2	1	1	-	-	1	-	-	2	-	7
Lüdenscheid . . . . .	1	1	-	2	-	2	-	-	2	2	10
Lünen . . . . .	3	-	2	6	-	3	-	-	3	6	23
Siegen . . . . .	1	-	1	1	-	1	-	-	3	3	10
Wanne-Eickel . . . . .	4	2	3	1	-	2	-	-	1	4	17
Wattenscheid . . . . .	1	1	1	1	-	1	-	-	3	2	10
Witten . . . . .	8	1	1	6	-	6	-	-	7	2	31
<b>Krfr. Städte zusammen</b>	<b>278</b>	<b>50</b>	<b>90</b>	<b>225</b>	<b>14</b>	<b>233</b>	<b>11</b>	<b>-</b>	<b>234</b>	<b>259</b>	<b>1 394</b>
<b>Kreisangeh. Städte über 50 000 Einwohner:</b>											
Bad Godesberg . . . . .	4	1	2	1	1	1	-	-	2	6	18
Herten . . . . .	2	1	-	4	-	2	-	-	2	1	12
Marl . . . . .	3	-	2	5	1	5	-	-	3	1	20
Rheinhausen . . . . .	-	-	1	-	-	2	-	-	3	3	9
<b>Landkreise:</b>											
Dinslaken . . . . .	5	3	-	6	-	8	-	-	7	2	31
Düsseldorf-Mettmann .	18	6	5	29	-	16	1	-	12	13	100
Geldern . . . . .	3	-	2	6	-	8	1	-	5	2	27
Grevenbroich . . . . .	6	2	1	5	1	8	1	-	4	4	32
Kempen-Krefeld . . . .	6	3	2	7	1	10	1	-	6	3	39
Kleve . . . . .	2	-	2	4	-	3	-	-	2	4	17
Moers . . . . .	8	-	5	8	-	8	1	-	13	7	50
Rees . . . . .	1	-	-	10	-	10	-	-	4	1	26
Rhein-Wupper-Kreis .	6	1	4	11	-	6	1	-	3	6	38
Bergheim (Erft) . . . .	4	2	2	6	1	6	2	-	6	5	34
Bonn . . . . .	12	5	5	16	1	12	-	-	5	11	67
Euskirchen . . . . .	4	2	-	6	-	6	-	-	6	5	29



Verwaltungsbezirk	Mängel an den Bremsen	Mängel an der Lenkung	Mängel an Achsen, Federn und Rädern	Mängel an der Be- reifung	Mängel an der Zugvor- richtung	Mängel an der Beleuch- tungs- anlage des Fahr- zeuges	Mängel oder Versagen der Fahr- rich- tungs- anzeiger	Über- mäßige Entwick- lung von Rauch- und Diesel- qualm	Ursachen bei der Ladung oder Beset- zung (Überbe- setzung)	Sonstige Ursachen beim Fahrzeug	Zusammen
noch: Landkreise											
Köln . . . . .	3	3	3	11	-	10	-	-	6	6	42
Oberbergischer Kreis .	1	-	1	5	-	2	-	-	5	2	16
Rhein.-Berg. Kreis .	5	1	-	8	-	5	-	-	6	9	34
Siegkreis . . . . .	8	4	4	21	1	7	-	-	10	12	67
Aachen . . . . .	11	5	-	9	1	6	-	-	9	6	47
Düren . . . . .	9	3	4	15	-	7	-	-	4	5	47
Erkelenz . . . . .	1	1	-	6	1	5	1	-	4	-	19
Jülich . . . . .	12	-	1	7	-	3	-	-	1	4	28
Monschau . . . . .	2	-	-	1	-	3	-	-	-	1	7
Schleiden . . . . .	4	1	2	8	-	3	-	-	3	2	23
Selfkantkreis											
Geilenk.-Heinsberg .	3	1	1	9	2	8	-	-	3	3	30
Ahaus . . . . .	2	2	1	8	-	-	-	-	4	3	20
Beckum . . . . .	8	5	1	22	2	11	-	-	8	6	63
Borken . . . . .	3	-	-	4	-	3	-	-	1	1	12
Coesfeld . . . . .	2	1	2	3	-	2	-	-	2	5	17
Lüdinghausen . . . . .	2	-	-	17	-	6	-	-	14	6	45
Münster . . . . .	8	4	2	14	-	8	-	-	4	3	43
Recklinghausen . . . .	13	5	2	21	3	15	2	-	10	11	82
Steinfurt . . . . .	5	2	4	9	-	4	-	-	9	6	39
Tecklenburg . . . . .	3	2	2	4	-	6	-	-	5	2	24
Warendorf . . . . .	3	-	2	1	-	5	-	-	-	-	11
Bielefeld . . . . .	4	1	1	9	1	6	-	-	7	6	35
Büren . . . . .	2	1	-	5	-	1	-	-	1	2	12
Detmold . . . . .	10	-	2	6	2	7	-	-	3	5	35
Halle . . . . .	1	1	-	4	-	3	-	-	-	1	10
Herford . . . . .	3	-	4	7	-	8	-	-	4	8	34
Höxter . . . . .	-	2	4	5	2	3	-	-	1	3	20
Lemgo . . . . .	7	1	1	7	-	2	-	-	7	7	32
Lübbecke . . . . .	5	2	-	5	1	6	-	-	4	7	30
Minden . . . . .	3	3	1	7	1	6	-	-	6	7	34
Paderborn . . . . .	5	1	2	16	-	9	-	-	7	4	44
Warburg . . . . .	6	2	1	4	1	2	-	-	2	1	19
Wiedenbrück . . . . .	1	-	2	21	-	7	-	-	4	2	37
Altena . . . . .	11	2	2	13	-	-	1	-	6	5	40
Arnsberg . . . . .	7	-	-	7	1	5	-	-	2	5	27
Brilon . . . . .	5	-	1	4	-	2	-	-	2	1	15
Ennepe-Ruhr-Kreis . .	13	1	3	15	1	6	-	1	6	11	57
Iserlohn . . . . .	3	-	-	4	1	4	1	-	5	8	26
Lippstadt . . . . .	1	1	-	4	-	6	-	-	5	3	20
Meschede . . . . .	-	-	-	10	-	2	1	-	3	2	18
Olpe . . . . .	-	-	1	7	-	-	-	-	1	-	9
Siegen . . . . .	7	1	2	2	-	10	1	-	5	1	29
Soest . . . . .	4	2	4	6	1	5	-	-	2	3	27
Unna . . . . .	6	3	5	36	-	11	-	-	11	20	92
Wittgenstein . . . . .	-	-	-	-	-	1	-	-	5	1	7
Landkreise zusammen .	287	88	96	521	26	332	15	1	280	269	1 915
Nordrhein-Westfalen .	565	138	186	746	40	565	26	1	514	528	3 309
Polizeikreise:											
KPB Aachen . . . . .	20	5	-	13	1	7	-	-	11	9	66
" Bochum . . . . .	25	5	11	14	2	19	1	-	21	16	114
" Bonn . . . . .	24	7	7	24	2	17	-	-	11	20	112
" Dortmund . . . . .	15	3	10	30	1	14	-	-	23	23	119
" Wuppertal . . . . .	30	5	7	14	1	9	1	-	14	16	97
" Recklinghausen . . .	24	8	6	43	3	35	2	-	19	24	164
" Bocholt . . . . .	6	1	-	6	-	8	-	-	3	2	26
" M.Gladbach . . . . .	22	2	2	8	1	20	2	-	8	8	73
" Siegburg . . . . .	6	2	4	17	1	6	-	-	7	11	54



Noch: Bei Unfällen mit Personenschaden vorläufig festgestellte unmittelbare Unfallursachen und Umstände

c) Ursachen beim Fußgänger

Verwaltungsbezirk	Falsches Verhalten beim Überschreiten der Fahrbahn			Auf- oder Ab- springen auf bzw. von fah- rende(n) Fahr- zeuge(n)	Spielen auf der Fahrbahn	Benutzen der falschen Straßen- seite	Alko- hol- einfluß	Körper- liche oder gesund- heit- liche Behin- derung	Sonstige Ursachen beim Fuß- gänger	Zusammen	
	auf Fuß- gänger- über- wegen mit Ver- kehrs- ampeln	auf anderen mar- kierten Fuß- gänger- über- wegen	auf der Fahrbahn außer- halb der Fuß- gänger- überwege							bei allen Fuß- gängern	darunter bei Fuß- gängern unter 14 Jahren
Kreisfreie Städte:											
Düsseldorf . . . . .	69	29	704	31	36	27	82	7	81	1 066	345
Duisburg . . . . .	26	19	516	7	47	2	76	12	57	762	300
Essen . . . . .	10	7	1 119	20	57	19	182	7	21	1 442	529
Krefeld . . . . .	1	8	232	3	10	2	34	2	27	319	116
Leverkusen . . . . .	7	4	102	-	10	5	10	2	2	142	58
M.Gladbach . . . . .	3	13	188	4	25	7	30	4	22	296	127
Mülheim a.d. Ruhr . .	2	3	220	7	14	4	32	2	20	304	103
Neuß . . . . .	5	2	84	6	9	1	13	1	14	135	69
Oberhausen . . . . .	1	5	275	5	33	5	27	3	19	373	184
Remscheid . . . . .	2	10	121	1	8	2	17	1	6	168	63
Rheydt . . . . .	1	9	92	1	9	2	8	1	9	132	63
Solingen . . . . .	4	13	167	2	5	1	12	-	16	220	90
Viersen . . . . .	1	-	43	2	4	1	3	-	1	55	29
Wuppertal . . . . .	16	27	510	4	28	8	64	8	11	676	220
Bonn . . . . .	14	12	177	6	15	1	27	5	13	270	82
Köln . . . . .	72	20	931	8	59	11	112	4	54	1 271	424
Aachen . . . . .	3	17	217	4	20	2	23	2	5	293	108
Bocholt . . . . .	-	3	24	-	6	-	1	-	2	36	20
Bottrop . . . . .	1	2	98	2	4	3	15	-	9	134	67
Gelsenkirchen . . . .	8	20	518	12	49	17	89	4	26	743	326
Gladbeck . . . . .	1	2	86	1	5	5	10	-	5	115	44
Münster . . . . .	7	11	181	-	8	8	30	6	12	263	69
Recklinghausen . . . .	3	5	158	2	10	4	21	-	20	223	87
Bielefeld . . . . .	7	13	165	9	9	3	17	4	17	244	67
Herford . . . . .	-	-	51	-	7	1	7	1	8	75	28
Bochum . . . . .	3	18	444	10	31	7	67	2	28	610	240
Castrop-Raunel . . . .	1	1	75	2	11	1	18	-	17	126	51
Dortmund . . . . .	48	13	726	21	99	16	132	3	81	1 139	449
Hagen . . . . .	8	7	242	-	22	2	29	4	18	332	129
Hamm (Westf.) . . . .	-	2	71	-	9	1	18	-	11	112	39
Herne . . . . .	-	3	133	-	12	-	9	-	9	166	81
Iserlohn . . . . .	1	3	58	2	6	3	7	-	12	92	48
Lüdenscheid . . . . .	2	7	65	-	7	-	8	-	7	96	44
Lünen . . . . .	2	7	74	1	5	2	10	-	4	105	43
Siegen . . . . .	3	3	40	1	7	3	3	-	4	64	29
Wanne-Eickel . . . . .	3	2	105	-	15	2	15	-	20	162	80
Wattenscheid . . . . .	2	5	80	-	10	2	7	-	1	107	63
Witten . . . . .	-	2	106	-	14	9	16	-	11	158	64
Krfr. Städte zusammen	337	327	9 198	174	735	189	1 281	85	700	13 026	4 978
Kreisangeh. Städte über 50 000 Einwohner:											
Bad Godesberg . . . . .	2	6	50	-	5	-	6	-	3	72	26
Herten . . . . .	3	2	59	-	1	5	9	-	1	80	36
Marl . . . . .	1	2	77	-	14	6	14	1	6	121	66
Rheinhausen . . . . .	2	1	38	-	2	-	1	-	4	48	29
Landkreise:											
Dinslaken . . . . .	-	2	93	-	18	6	8	-	11	138	80
Düsseldorf-Mettmann . .	6	4	263	2	22	14	43	4	34	392	150
Geldern . . . . .	-	2	45	-	12	1	8	-	7	75	41
Grevenbroich . . . . .	4	1	92	-	17	19	21	3	14	171	79
Kempen-Krefeld . . . .	1	1	127	-	21	17	24	2	12	205	95
Kleve . . . . .	-	-	63	1	7	2	8	-	5	86	35
Moers . . . . .	5	5	194	2	32	14	34	-	26	312	134
Rees . . . . .	-	3	48	-	15	6	13	1	2	88	48
Rhein-Wupper-Kreis . .	4	-	127	-	20	10	13	6	14	194	70
Bergheim (Erft) . . . .	-	1	77	1	11	3	7	1	10	111	61
Bonn . . . . .	3	10	137	3	21	10	19	1	7	211	84
Euskirchen . . . . .	2	-	76	1	16	9	8	2	7	121	59



Verwaltungsbezirk	Falsches Verhalten beim Überschreiten der Fahrbahn			Auf- oder Ab- springen auf bzw. von fah- rende(n) Fahr- zeuge(n)	Spielen auf der Fahrbahn	Benutzen der falschen Straßen- seite	Alko- hol- einfluß	Körper- liche oder gesund- heit- liche Behin- derung	Sonstige Ursachen beim Fuß- gänger	Zusammen	
	auf Fuß- gänger- über- wegen mit Ver- kehrs- ampeln	auf anderen mar- kierten Fuß- gänger- über- wegen	auf der Fahrbahn außer- halb der Fuß- gänger- überwege							bei allen Fuß- gängern	darunter bei Fuß- gängern unter 14 Jahren
noch: Landkreise											
Köln . . . . .	2	4	128	1	22	10	16	1	14	198	90
Oberbergischer Kreis . .	4	2	72	1	14	14	10	1	13	131	61
Rhein.-Berg. Kreis . .	1	2	161	2	28	18	22	3	15	252	106
Siegkreis . . . . .	6	1	163	3	28	11	25	3	22	262	106
Aachen . . . . .	3	2	224	4	34	19	27	2	38	353	191
Düren . . . . .	-	3	110	-	24	3	9	3	5	157	87
Erkelenz . . . . .	-	1	43	-	14	2	17	-	5	82	40
Jülich . . . . .	2	-	52	-	11	4	7	-	5	81	48
Monschau . . . . .	-	-	20	-	2	-	3	1	2	28	14
Schleiden . . . . .	3	-	32	-	7	5	1	1	4	53	26
Selbkantkreis											
Geilenk.-Heinsberg . .	-	-	78	1	17	5	7	1	18	127	80
Ahaus . . . . .	-	1	48	-	7	5	4	-	9	74	37
Beckum . . . . .	4	1	88	2	20	8	12	3	19	157	73
Borken . . . . .	2	1	33	-	6	2	4	-	4	52	31
Coesfeld . . . . .	1	-	28	1	2	6	6	-	8	52	22
Lüdinghausen . . . . .	1	-	67	-	17	8	10	-	13	116	65
Münster . . . . .	-	4	59	-	6	12	9	-	2	92	37
Recklinghausen . . . . .	6	10	296	1	35	19	46	1	28	442	226
Steinfurt . . . . .	1	2	82	1	13	11	7	-	9	126	68
Tecklenburg . . . . .	1	1	55	1	14	4	6	-	7	89	45
Warendorf . . . . .	-	5	22	-	6	6	5	-	1	45	19
Bielefeld . . . . .	-	2	81	-	13	5	21	2	14	138	52
Büren . . . . .	4	1	22	2	11	1	1	1	2	45	33
Detmold . . . . .	1	1	81	2	9	9	4	2	8	117	58
Halle . . . . .	-	-	30	-	2	6	4	-	3	45	16
Herford . . . . .	2	2	73	-	21	7	9	3	16	133	65
Hörter . . . . .	-	1	66	1	15	2	2	1	8	96	56
Lemgo . . . . .	-	5	74	1	9	4	12	2	11	118	43
Lübbecke . . . . .	2	2	37	-	7	5	6	1	6	66	26
Minden . . . . .	8	3	90	1	12	4	10	2	16	146	61
Paderborn . . . . .	1	4	87	1	5	9	12	2	10	131	60
Warburg . . . . .	-	-	24	1	6	3	2	-	2	38	22
Wiedenbrück . . . . .	7	2	71	-	8	11	9	2	8	118	49
Altena . . . . .	4	3	124	-	21	10	20	1	18	201	87
Arnsberg . . . . .	1	6	101	2	14	5	7	1	6	143	80
Brilon . . . . .	-	-	33	-	8	6	3	-	2	52	24
Ernepe-Ruhr-Kreis . .	-	3	228	1	34	17	47	3	34	367	160
Iserlohn . . . . .	6	9	169	1	21	7	24	2	19	258	122
Lippstadt . . . . .	-	1	46	-	12	8	11	2	13	93	35
Meschede . . . . .	1	-	61	-	10	5	8	2	18	105	57
Olpe . . . . .	1	1	44	-	6	6	8	-	15	81	45
Siegen . . . . .	7	2	98	1	18	11	13	1	20	171	86
Soest . . . . .	4	1	68	-	10	3	12	1	10	109	58
Unna . . . . .	4	1	175	2	28	18	28	4	27	287	138
Wittgenstein . . . . .	1	-	16	-	5	4	2	1	2	31	16
Landkreise zusammen .	116	119	5 102	44	844	449	734	76	678	8 162	3 857
Nordrhein-Westfalen .	453	446	14 300	218	1 579	638	2 015	161	1 378	21 188	8 835
Polizeikreise:											
KPB Aachen . . . . .	6	19	441	8	54	21	50	4	43	646	299
" Bochum . . . . .	8	30	868	10	82	20	114	2	69	1 203	528
" Bonn . . . . .	18	22	352	9	42	12	47	7	21	530	191
" Dortmund . . . . .	51	21	875	24	115	19	160	3	102	1 370	543
" Wuppertal . . . . .	22	50	798	7	41	11	93	9	33	1 064	373
" Recklinghausen . .	11	19	638	6	54	31	92	1	62	914	424
" Bocholt . . . . .	2	4	57	-	12	2	5	-	6	88	51
" M.Gladbach . . . . .	5	22	323	7	38	10	41	5	32	483	219
" Siegburg . . . . .	5	1	125	3	22	10	24	2	21	213	81



Noch: Bei Unfällen mit Personenschaden vorläufig festgestellte unmittelbare Unfallursachen und Umstände

d) Andere Ursachen

Verwaltungsbezirk	Straßenverhältnisse										Witte- run- gs- ein- flüsse als Un- fall- ur- sachen	Andere Unfall- ur- sachen	Unfall- ur- sachen ins- gesamt (Summe a - d)	
	Glätte oder Schlüpf- rigkeit der Fahrbahn			Schlech- ter Zustand der Straßen- ober- fläche	Wech- sel der Fahr- bahn- decke	Enge u. Unüber- sichtlichkeit (auch an Stra- ßenkreuzungen)		Unzu- rei- chende Be- schil- derung der Straße	Unzurei- chende Beleuch- tung der Straße und der Ver- kehrs- zeichen	Son- stige Mängel der Straße				zu- sam- men
	durch ausge- gossen- es Öl, Dung usw.	durch Schnee oder Eis	durch Regen usw.			stän- diger Zustand	Zustand durch Bauar- beiten bedingt							
Kreisfreie Städte:														
Düsseldorf . . . . .	65	18	46	10	3	1	31	-	-	2	176	23	50	6 410
Duisburg . . . . .	112	23	30	5	1	-	7	-	1	6	185	22	64	4 788
Essen . . . . .	96	48	47	14	-	1	4	-	6	6	222	8	120	5 565
Krefeld . . . . .	34	9	26	11	1	-	4	1	2	6	94	9	27	2 272
Leverkusen . . . . .	21	15	29	2	-	1	2	-	-	3	73	8	26	1 035
M.Gladbach . . . . .	29	14	15	13	1	4	2	-	2	3	83	13	19	1 598
Mülheim a.d. Ruhr . . . . .	35	15	17	5	-	1	6	-	3	6	88	16	32	1 604
Neuß . . . . .	26	9	28	5	-	-	3	-	2	1	74	8	8	840
Oberhausen . . . . .	24	47	24	9	-	2	7	-	2	5	120	40	43	2 294
Remscheid . . . . .	17	10	4	6	-	-	2	-	-	1	40	5	6	731
Rheydt . . . . .	3	7	6	5	-	2	2	-	-	4	29	5	11	684
Solingen . . . . .	11	4	8	3	2	1	3	-	1	4	37	9	8	942
Viersen . . . . .	1	7	1	1	-	-	-	-	-	2	12	6	3	322
Wuppertal . . . . .	73	32	57	5	1	4	7	1	4	2	186	15	28	2 343
Bonn . . . . .	32	9	17	3	-	5	5	-	-	1	72	7	8	1 461
Köln . . . . .	149	56	88	28	1	9	17	1	8	12	369	30	69	7 526
Aachen . . . . .	20	9	10	5	-	-	1	-	-	-	45	4	15	1 213
Bocholt . . . . .	4	6	5	3	-	-	1	-	-	-	19	2	-	289
Bottrop . . . . .	9	3	5	5	-	-	-	-	-	-	22	8	12	824
Gelsenkirchen . . . . .	70	36	21	5	-	4	8	1	-	4	149	22	48	3 271
Gladbeck . . . . .	9	5	4	7	-	-	4	-	1	1	31	5	14	636
Münster . . . . .	22	20	29	3	2	2	6	-	1	7	92	9	15	1 517
Recklinghausen . . . . .	22	13	11	7	-	1	1	-	-	2	57	5	20	1 150
Bielefeld . . . . .	26	16	11	5	-	-	3	-	2	8	71	6	11	1 355
Herford . . . . .	11	3	4	3	-	1	-	-	-	-	22	6	11	453
Bochum . . . . .	64	19	45	2	-	1	8	-	2	4	145	13	19	2 698
Castrop-Rauxel . . . . .	1	13	9	3	1	-	2	-	-	1	30	11	14	661
Dortmund . . . . .	59	69	27	17	1	4	11	1	1	12	202	47	67	5 057
Hagen . . . . .	39	5	12	9	-	3	4	1	2	4	79	2	15	1 266
Hamm (Westf.) . . . . .	14	7	7	1	-	-	-	-	-	1	30	1	6	561
Herne . . . . .	8	8	13	2	-	-	2	-	1	-	34	1	8	776
Iserlohn . . . . .	6	5	3	-	-	1	1	-	-	-	16	1	5	387
Lüdenscheid . . . . .	7	4	4	1	-	-	1	-	-	-	17	5	2	356
Lünen . . . . .	9	14	9	2	-	-	-	-	-	1	35	16	6	606
Siegen . . . . .	10	3	4	-	-	1	3	-	-	2	23	-	4	318
Wanne-Eickel . . . . .	17	10	7	2	-	1	-	-	1	2	40	2	10	756
Wattenscheid . . . . .	2	6	5	6	-	1	3	1	-	1	25	6	1	535
Witten . . . . .	10	11	7	-	-	2	-	-	-	-	30	4	3	808
Krfr.Städte zusammen	1 167	608	695	213	14	53	161	7	42	114	3 074	400	828	65 908
Kreisangeh. Städte über 50000 Einwohner														
Bad Godesberg . . . . .	5	6	6	1	-	1	-	-	-	2	21	2	7	465
Herten . . . . .	4	10	1	1	-	-	-	-	-	-	16	7	6	384
Marl . . . . .	4	18	4	1	-	-	-	-	-	2	29	13	14	876
Rheinhausen . . . . .	6	5	2	2	-	1	1	-	-	-	17	6	4	408
Landkreise:														
Dinslaken . . . . .	17	15	9	9	-	-	4	2	-	3	59	22	20	1 049
Düsseldorf-Mettmann . . . . .	30	49	47	10	-	3	4	3	4	5	155	40	40	2 698
Geldern . . . . .	-	21	5	2	-	1	1	-	-	1	31	12	13	636
Grevenbroich . . . . .	19	40	15	1	-	4	2	2	1	2	86	26	21	1 305
Kempen-Krefeld . . . . .	22	35	30	8	2	2	1	-	-	8	108	30	47	1 660
Kleve . . . . .	2	16	4	-	2	-	1	-	-	-	25	19	16	683
Moers . . . . .	14	32	20	8	2	2	3	1	1	6	89	51	50	2 425
Rees . . . . .	6	8	12	3	3	3	4	-	1	-	40	8	13	721
Rhein-Wupper-Kreis . . . . .	30	24	17	7	-	1	4	-	-	-	83	23	28	1 529
Bergheim (Erft) . . . . .	19	21	13	6	-	4	4	2	1	-	70	18	11	851
Bonn . . . . .	16	28	29	9	-	5	1	2	2	3	95	11	22	1 676
Euskirchen . . . . .	14	24	11	3	-	2	2	-	-	2	58	15	13	892



Verwaltungsbezirk	Straßenverhältnisse											Witterungs- ein- flüsse als Un- fall- ur- sachen	Andere Unfall- ur- sachen	Unfall- ur- sachen ins- gesamt (Summe a - d)	
	Glätte oder Schlüpfrigkeit der Fahrbahn			Schlechter Zustand der Straßen- ober- fläche	Wechsel der Fahr- bahn- decke	Enge u. Unübersichtlichkeit (auch an Straßenkreuzungen)		Unzureichende Be- schil- derung der Straße	Unzureichende Beleuch- tung der Straße und der Ver- kehrs- zeichen	Son- stige Mängel der Straße	zu- sammen				
	durch ausge- gossenes Öl, Dung usw.	durch Schnee oder Eis	durch Regen usw.			stän- diger Zustand	Zustand durch Bauar- beiten bedingt								
noch: Landkreise															
Köln . . . . .	19	18	16	5	-	2	6	1	1	6	74	25	17	1 429	
Oberbergischer Kreis	25	17	3	5	-	3	2	-	-	5	60	9	14	955	
Rhein.-Berg. Kreis.	35	24	17	15	-	-	1	-	-	2	94	18	28	1 663	
Siegkreis . . . . .	42	44	39	17	2	21	3	2	3	6	179	28	38	2 302	
Aachen . . . . .	33	38	22	11	3	3	5	2	2	4	123	35	49	1 819	
Düren . . . . .	14	15	11	12	4	4	3	1	-	3	67	10	21	1 207	
Erkelenz . . . . .	11	14	16	3	1	2	1	-	1	-	49	10	8	668	
Jülich . . . . .	6	18	6	1	-	-	2	1	-	-	34	16	16	637	
Monschau . . . . .	4	7	2	3	1	2	2	-	1	-	22	1	6	214	
Schleiden . . . . .	2	14	16	5	1	3	1	1	-	-	43	13	10	476	
Selkantkreis Geilenk.-Heinsberg.	14	24	6	2	1	3	2	1	2	2	57	19	20	791	
Ahaus . . . . .	2	16	2	2	-	-	1	-	-	1	24	5	12	592	
Beckum . . . . .	13	26	15	7	-	1	1	-	-	4	67	21	25	1 268	
Borken . . . . .	-	19	6	2	-	2	1	-	-	1	31	18	16	627	
Coesfeld . . . . .	2	9	2	-	-	-	4	-	1	1	19	8	10	488	
Lüdinghausen . . . .	13	37	16	8	-	4	1	-	-	2	81	27	28	1 096	
Münster . . . . .	11	22	26	3	3	3	1	-	1	3	73	15	15	962	
Recklinghausen . . .	41	73	22	13	1	1	2	-	-	7	160	42	53	2 940	
Steinfurt . . . . .	11	37	14	8	-	6	1	-	-	5	82	12	20	1 115	
Tecklenburg . . . . .	9	18	8	6	-	4	-	-	1	3	49	9	38	912	
Warendorf . . . . .	3	6	5	2	-	-	1	-	-	-	17	5	10	395	
Bielefeld . . . . .	18	21	7	4	-	-	1	-	-	2	53	7	19	938	
Büren . . . . .	5	15	13	2	-	-	1	-	1	-	37	12	8	376	
Detmold . . . . .	18	26	19	3	2	2	-	1	-	2	73	11	17	1 000	
Halle . . . . .	1	13	7	2	-	1	-	1	-	1	26	10	11	484	
Herford . . . . .	17	19	22	4	-	3	-	-	-	1	66	15	17	1 090	
Höxter . . . . .	5	21	6	7	-	-	1	-	-	1	41	7	24	567	
Lemgo . . . . .	12	25	15	4	-	4	1	-	-	2	63	12	13	943	
Lübbecke . . . . .	13	9	9	2	-	-	-	-	-	3	36	6	25	608	
Minden . . . . .	13	25	25	3	4	3	2	-	-	5	80	19	31	1 393	
Paderborn . . . . .	11	24	15	7	-	6	-	-	-	3	66	11	25	1 243	
Warburg . . . . .	3	6	6	-	1	2	1	1	-	2	22	2	9	263	
Wiedenbrück . . . . .	11	21	13	7	1	-	9	-	1	-	63	13	22	1 386	
Altena . . . . .	9	29	20	9	-	2	4	-	1	6	80	8	22	1 198	
Arnsberg . . . . .	15	19	12	1	1	4	-	-	-	6	58	7	19	826	
Brilon . . . . .	5	24	4	-	-	3	-	-	1	1	38	6	6	400	
Ernepe-Ruhr-Kreis .	21	35	36	8	4	4	3	1	-	6	118	16	23	1 854	
Iserlohn . . . . .	27	21	25	6	-	5	2	-	-	1	87	15	20	1 324	
Lippstadt . . . . .	13	18	11	3	-	-	1	-	-	2	48	22	23	740	
Meschede . . . . .	6	24	13	2	1	5	2	1	-	1	55	6	16	581	
Olpe . . . . .	6	8	4	3	-	4	-	-	-	3	28	3	7	476	
Siegen . . . . .	13	27	13	14	1	11	3	2	3	4	91	18	17	1 041	
Soest . . . . .	7	26	17	7	1	4	2	-	-	1	65	29	25	960	
Unna . . . . .	14	49	19	16	2	4	7	2	2	3	116	39	41	1 962	
Wittgenstein . . . .	2	8	2	-	-	-	-	-	-	-	12	5	11	267	
Landkreise zusammen	764	1 322	815	310	44	158	112	28	32	141	3 726	920	1 199	60 601	
Nordrhein-Westfalen	1 931	1 930	1 510	523	58	211	273	35	74	255	6 800	1 320	2 027	126 509	
Polizeikreise:															
KPB Aachen . . . . .	53	47	32	16	3	3	6	2	2	4	168	39	64	3 032	
" Bochum . . . . .	101	54	77	12	-	5	13	1	4	7	274	26	41	5 573	
" Bonn . . . . .	61	47	54	15	1	13	8	2	3	5	209	21	34	3 543	
" Dortmund . . . . .	69	96	45	22	2	4	13	1	1	14	267	74	87	6 324	
" Wuppertal . . . . .	101	46	69	14	3	5	12	1	5	7	263	29	42	4 016	
" Recklinghausen . .	81	94	42	32	1	2	7	-	1	10	270	60	99	5 550	
" Bocholt . . . . .	4	25	11	5	-	2	2	-	-	1	50	20	16	916	
" M.Gladbach . . . .	33	28	22	19	1	6	4	-	2	9	124	24	33	2 604	
" Siegburg . . . . .	29	34	31	14	1	18	1	2	2	5	137	25	34	1 896	



Noch: Straßenverkehrsunfälle in Nordrhein-Westfalen

VII. Getötete Personen

Verwaltungsbezirk	Getötete Personen <sup>1)</sup> nach ihrer Verkehrsbeteiligung									darunter	
	auf Kraft <sub>2)</sub> rädern	auf Pkw <sub>3)</sub>	auf sonstigen Kfz	auf Fahr- rädern	auf Mopeds <sub>4)</sub>	als Fußgänger	andere	insgesamt	Mitfahrer	unter	
									14 Jahren		
Kreisfreie Städte:											
Düsseldorf . . . . .	11	11	4	12	9	66	2	115	8	11	
Duisburg . . . . .	15	18	2	22	14	38	-	109	15	12	
Essen . . . . .	19	12	5	10	14	66	1	127	9	11	
Krefeld . . . . .	11	9	-	11	11	22	-	64	6	8	
Leverkusen . . . . .	1	5	2	5	2	6	-	21	3	-	
M.Gladbach . . . . .	6	3	1	6	2	13	-	31	2	1	
Mülheim a.d.Ruhr . . . .	12	4	-	4	3	9	1	33	4	3	
Neuß . . . . .	6	3	-	3	2	5	1	20	2	2	
Oberhausen . . . . .	14	12	4	7	11	18	1	67	11	8	
Remscheid . . . . .	6	-	-	1	2	12	-	21	4	2	
Rheydt . . . . .	3	1	-	4	4	11	-	23	-	3	
Solingen . . . . .	4	1	-	-	2	21	-	28	2	2	
Viersen . . . . .	4	1	1	1	3	2	-	12	-	1	
Wuppertal . . . . .	9	7	-	2	1	30	-	49	5	1	
Bonn . . . . .	3	3	-	2	2	9	1	20	3	2	
Köln . . . . .	23	26	5	14	14	82	-	164	21	11	
Aachen . . . . .	5	1	2	2	2	21	-	33	3	2	
Bocholt . . . . .	2	1	-	3	1	3	-	10	1	1	
Bottrop . . . . .	4	4	1	5	3	9	-	26	4	5	
Gelsenkirchen . . . . .	8	13	-	10	4	40	-	75	9	9	
Gladbeck . . . . .	4	3	1	1	4	8	-	21	5	-	
Münster . . . . .	4	3	-	4	5	16	-	32	3	3	
Recklinghausen . . . . .	4	3	3	2	4	15	-	31	4	4	
Bielefeld . . . . .	2	1	-	3	5	8	-	19	-	1	
Herford . . . . .	1	1	-	1	2	2	-	7	1	1	
Bochum . . . . .	9	6	-	2	14	34	2	67	9	9	
Castrop-Rauxel . . . . .	7	2	-	1	3	7	-	20	3	1	
Dortmund . . . . .	22	19	6	12	24	71	-	154	12	16	
Hagen . . . . .	6	6	1	1	2	22	-	38	7	2	
Hamm (Westf.) . . . . .	5	1	-	2	2	12	-	22	2	2	
Herne . . . . .	-	-	-	2	2	7	-	11	-	1	
Iserlohn . . . . .	-	1	-	2	1	3	-	7	1	-	
Lüdenscheid . . . . .	1	1	-	1	-	7	-	10	-	2	
Lünen . . . . .	3	4	-	1	3	8	-	19	1	1	
Siegen . . . . .	1	-	-	1	3	4	-	9	-	-	
Wanne-Eickel . . . . .	1	-	-	2	3	5	-	11	-	1	
Wattenscheid . . . . .	2	1	-	1	-	5	-	9	2	1	
Witten . . . . .	1	2	-	1	3	10	-	17	1	3	
Krfr. Städte zusammen.	239	189	38	164	186	727	9	1 552	163	143	
Kreisangeh. Städte über 50 000 Einwohner:											
Bad Godesberg . . . . .	1	-	-	1	2	7	-	11	1	1	
Herten . . . . .	4	3	-	1	2	3	-	13	3	-	
Marl . . . . .	4	-	-	5	4	10	-	23	2	4	
Rheinhausen . . . . .	4	3	-	1	2	1	-	11	-	-	
Landkreise:											
Dinslaken . . . . .	13	3	1	4	5	8	-	34	4	2	
Düsseldorf-Mettmann . . .	18	21	2	5	9	34	-	89	8	4	
Geldern . . . . .	5	10	1	3	4	11	-	34	5	6	
Grevenbroich . . . . .	6	18	1	7	5	20	1	58	11	5	
Kempen-Krefeld . . . . .	11	19	4	12	8	16	-	70	10	6	
Kleve . . . . .	3	3	1	9	4	3	-	23	3	4	
Moers . . . . .	23	21	2	11	16	18	-	91	15	6	
Rees . . . . .	9	16	1	12	7	4	-	49	10	4	
Rhein-Wupper-Kreis . . .	9	14	1	6	8	23	-	61	5	9	
Bergheim (Erft) . . . . .	7	3	1	6	6	9	-	32	3	7	
Bonn . . . . .	9	8	2	3	5	18	-	45	4	5	
Euskirchen . . . . .	11	8	2	2	5	10	-	38	4	3	

1) Einschl. Personen, die innerhalb 30 Tagen an den Unfallfolgen gestorben sind. - 2) Einschl. Kraftroller. - 3) Einschl.



Verwaltungsbezirk	Getötete Personen <sup>1)</sup> nach ihrer Verkehrsbeteiligung									
	auf Kraft- rädern <sup>2)</sup>	auf Pkw <sup>3)</sup>	auf sonstigen Kfz	auf Fahr- rädern	auf Mopeds <sup>4)</sup>	als Fußgänger	andere	insgesamt	darunter	
									Mitfahrer	unter 14 Jahren
noch: Landkreise										
Köln . . . . .	16	13	5	7	11	21	-	73	11	6
Oberberg. Kreis . . .	13	6	-	1	5	11	-	36	5	5
Rhein.-Berg. Kreis . .	19	20	1	7	6	19	1	73	24	10
Siegkreis . . . . .	23	24	1	6	8	22	1	85	14	6
Aachen . . . . .	7	9	2	5	4	27	-	54	6	13
Düren . . . . .	13	8	2	3	7	16	-	49	10	4
Erkelenz . . . . .	10	11	4	4	8	8	-	45	7	2
Jülich . . . . .	13	8	2	1	1	4	-	29	5	2
Monschau . . . . .	3	3	-	1	1	2	-	10	2	-
Schleiden . . . . .	8	8	-	2	-	5	-	23	6	-
Selkantskreis										
Geilenk.-Heinsberg . .	9	4	-	5	4	7	1	30	3	4
Ahaus . . . . .	8	5	5	6	4	4	1	33	7	5
Beckum . . . . .	8	14	5	7	4	12	-	50	11	8
Borken . . . . .	8	17	2	5	3	3	-	38	11	1
Coesfeld . . . . .	8	5	1	6	4	4	-	28	3	3
Lüdinghausen . . . . .	11	14	1	4	4	5	-	39	10	2
Münster . . . . .	8	21	4	5	8	13	-	59	12	1
Recklinghausen . . . .	22	20	1	10	11	22	-	86	13	8
Steinfurt . . . . .	6	10	1	15	3	10	-	45	8	6
Tecklenburg . . . . .	15	10	1	4	11	8	2	51	7	3
Warendorf . . . . .	5	10	-	4	6	-	-	25	6	3
Bielefeld . . . . .	3	13	-	2	6	15	-	39	8	2
Büren . . . . .	7	14	1	2	2	3	-	29	6	3
Detmold . . . . .	5	12	-	3	4	7	-	31	6	2
Halle . . . . .	5	5	1	5	2	10	1	29	4	5
Herford . . . . .	7	11	-	3	4	9	-	34	8	2
Höxter . . . . .	5	2	2	3	4	8	2	26	4	3
Lemgo . . . . .	17	10	3	4	3	13	-	50	7	6
Lübbecke . . . . .	5	5	-	4	6	7	-	27	-	3
Minden . . . . .	15	11	3	8	8	9	1	55	5	5
Paderborn . . . . .	10	12	2	5	5	12	1	47	6	5
Warburg . . . . .	2	7	2	-	1	3	-	15	6	1
Wiedenbrück . . . . .	14	13	2	14	6	17	1	67	11	7
Altena . . . . .	10	5	3	3	3	19	-	43	4	6
Arnsberg . . . . .	13	5	1	-	2	7	-	28	9	-
Brilon . . . . .	8	5	1	1	-	6	-	21	4	3
Ennepe-Ruhr-Kreis . .	8	3	1	1	6	20	-	39	3	2
Iserlohn . . . . .	10	8	1	2	8	17	-	46	5	4
Lippstadt . . . . .	10	9	-	3	3	9	-	34	11	6
Meschede . . . . .	7	2	-	-	-	3	-	12	1	2
Olpe . . . . .	7	1	1	1	-	6	-	16	3	3
Siegen . . . . .	14	3	2	5	3	15	-	42	6	3
Soest . . . . .	8	19	4	5	3	13	-	52	9	7
Unna . . . . .	16	18	3	7	5	18	-	67	13	6
Wittgenstein . . . . .	4	-	-	-	2	1	-	7	1	-
Landkreise zusammen .	567	577	90	269	281	644	13	2 441	403	239
Nordrhein-Westfalen .	806	766	128	433	467	1 371	22	3 993	566	382
Polizeikreise:										
KPB Aachen . . . . .	12	10	4	7	6	48	-	87	9	15
" Bochum . . . . .	13	9	-	8	22	61	2	115	12	15
" Bonn . . . . .	14	11	2	6	7	29	1	70	8	7
" Dortmund . . . . .	32	25	6	14	30	86	-	193	16	18
" Wuppertal . . . . .	19	8	-	3	5	63	-	98	11	5
" Recklinghausen . .	34	30	6	18	22	54	-	164	26	17
" Bocholt . . . . .	10	18	2	8	4	6	-	48	12	2
" M.Gladbach . . . . .	13	5	2	11	9	26	-	66	2	5
" Siegburg . . . . .	21	24	1	5	8	20	1	80	13	6

Kraftdroschen, Kleinomnibusse, Kranken- und Kombinationskraftwagen. - 4) Einschl. sonstige Fahrräder mit Hilfsmotor.



Noch: Straßenverkehrsunfälle in Nordrhein-Westfalen

VIII. Verletzte

Lfd. Nr.	Verwaltungsbezirk	Verletzte Personen stationärer Behandlung zugeführt nach ihrer Verkehrsbeteiligung										
		auf Kraft- rädern <sup>2)</sup>	auf <sup>3)</sup> Pkw	auf sonstigen Kfz	auf Fahr- rädern	auf Mopeds <sup>4)</sup>	als Fußgänger	andere	zusammen	darunter		
										Mitfahrer	unter 14 Jahren	
	Kreisfreie Städte:											
1	Düsseldorf . . . . .	322	229	57	185	217	518	34	1 562	241	162	
2	Duisburg . . . . .	284	209	27	207	298	367	11	1 403	200	152	
3	Essen . . . . .	299	211	31	127	241	549	20	1 478	238	233	
4	Krefeld . . . . .	153	81	13	124	188	160	6	725	97	71	
5	Leverkusen . . . . .	83	63	19	61	63	94	1	384	70	49	
6	M.Gladbach . . . . .	71	60	6	61	64	119	-	381	63	49	
7	Mülheim a.d.Ruhr . . . .	82	62	6	41	73	133	6	403	63	47	
8	Neuß . . . . .	39	43	6	17	24	42	8	179	31	18	
9	Oberhausen . . . . .	182	107	18	120	166	198	1	792	114	111	
10	Remscheid . . . . .	48	35	3	15	20	68	1	190	31	26	
11	Rheydt . . . . .	45	18	4	29	35	58	1	190	21	25	
12	Solingen . . . . .	117	45	10	29	34	125	-	360	55	46	
13	Viersen . . . . .	24	19	3	12	15	21	-	94	17	13	
14	Wuppertal . . . . .	153	111	13	34	67	292	6	676	128	91	
15	Bonn . . . . .	124	90	10	88	92	161	4	569	80	73	
16	Köln . . . . .	584	457	63	241	351	673	7	2 376	454	254	
17	Aachen . . . . .	76	61	4	52	50	157	7	407	50	46	
18	Bocholt . . . . .	10	18	-	35	15	22	-	100	15	13	
19	Bottrop . . . . .	62	66	12	48	89	72	3	352	71	46	
20	Gelsenkirchen . . . . .	168	140	16	131	182	354	7	998	145	192	
21	Gladbeck . . . . .	45	45	8	39	50	48	1	236	45	23	
22	Münster . . . . .	72	53	12	105	49	107	2	400	66	48	
23	Recklinghausen . . . . .	87	93	14	53	70	102	1	420	82	63	
24	Bielefeld . . . . .	93	68	8	86	75	140	2	472	65	62	
25	Herford . . . . .	33	38	6	22	26	34	3	162	41	14	
26	Bochum . . . . .	131	135	18	55	133	284	9	765	119	134	
27	Castrop-Rauxel . . . . .	29	29	5	27	49	49	-	188	30	26	
28	Dortmund . . . . .	342	335	36	206	364	570	18	1 871	341	249	
29	Hagen . . . . .	79	49	8	31	59	150	3	379	54	64	
30	Hamm (Westf.) . . . . .	37	26	4	18	35	62	3	185	24	20	
31	Herne . . . . .	40	38	2	25	50	68	2	225	30	50	
32	Iserlohn . . . . .	19	40	5	10	24	51	1	150	32	23	
33	Lüdenscheid . . . . .	8	10	3	6	7	40	-	74	8	18	
34	Lünen . . . . .	37	41	13	34	38	36	1	200	39	18	
35	Siegen . . . . .	48	24	5	7	21	61	-	166	23	30	
36	Wanne-Eickel . . . . .	43	25	5	41	31	62	3	210	33	42	
37	Wattenscheid . . . . .	36	35	7	13	34	57	-	182	38	35	
38	Witten . . . . .	51	35	3	20	50	82	1	242	42	40	
39	Krfr. Städte zusammen.	4 156	3 244	483	2 455	3 449	6 186	173	20 146	3 296	2 676	
	Kreisangeh. Städte über 50 000 Einwohner:											
40	Bad Godesberg . . . . .	24	28	3	22	22	32	-	131	21	8	
41	Herten . . . . .	18	20	2	17	29	38	-	124	19	22	
42	Marl . . . . .	68	98	6	63	61	52	1	349	87	40	
43	Rheinhausen . . . . .	29	12	5	21	34	24	-	125	20	15	
	Landkreise:											
44	Dinslaken . . . . .	123	63	7	58	91	71	4	417	85	50	
45	Düsseldorf-Mettmann . . .	232	352	36	90	101	197	3	1 011	288	106	
46	Geldern . . . . .	47	90	6	27	34	30	1	235	72	34	
47	Grevenbroich . . . . .	124	140	14	52	71	82	-	483	89	44	
48	Kempen-Krefeld . . . . .	148	168	23	72	121	114	-	646	147	64	
49	Kleve . . . . .	68	37	3	35	42	45	-	230	36	23	
50	Moers . . . . .	216	202	22	96	201	154	1	892	189	98	
51	Rees . . . . .	61	116	5	45	50	46	-	323	97	33	
52	Rhein-Wupper-Kreis . . .	180	116	16	59	61	99	1	532	116	54	
53	Bergheim (Erft) . . . . .	123	86	10	30	70	58	-	377	71	38	
54	Bonn . . . . .	145	143	19	61	99	112	2	581	125	46	
55	Euskirchen . . . . .	120	95	18	28	65	70	-	396	97	43	



Personen

Sonstige verletzte Personen nach ihrer Verkehrsbeteiligung										Verletzte Personen			Lfd. Nr.
auf Kraft- rädern <sup>2)</sup>	auf Pkw <sup>3)</sup>	auf son- stigen Kfz	auf Fahr- rädern	auf Mopeds <sup>4)</sup>	als Fuß- gänger	andere	zusammen	darunter		insgesamt	darunter		
								Mit- fahrer	unter 14 Jahren		Mit- fahrer	unter 14 Jahren	
918	971	208	541	541	769	64	4 012	914	372	5 574	1 155	534	1
812	538	76	615	815	551	30	3 437	590	352	4 840	790	504	2
860	756	109	379	727	898	39	3 768	708	458	5 246	946	691	3
408	309	43	293	328	205	23	1 609	313	120	2 334	410	191	4
198	157	23	88	98	71	1	636	143	43	1 020	213	92	5
282	214	40	166	163	184	5	1 054	195	119	1 435	258	168	6
296	212	35	126	234	222	8	1 133	205	110	1 536	268	157	7
163	178	26	85	94	115	11	672	166	80	851	197	98	8
364	309	49	177	283	174	15	1 371	296	136	2 163	410	247	9
182	148	30	21	55	121	9	566	160	52	756	191	78	10
136	70	20	85	71	89	3	474	83	62	664	104	87	11
166	172	33	49	75	155	2	652	166	91	1 012	221	137	12
52	61	8	41	32	33	2	229	64	33	323	81	46	13
441	446	57	96	166	499	10	1 715	396	206	2 391	524	297	14
184	178	27	123	112	165	8	797	159	67	1 366	239	140	15
1 459	1 434	225	615	797	836	67	5 433	1 381	454	7 809	1 835	708	16
213	164	28	112	125	200	11	853	194	100	1 260	244	146	17
24	36	3	56	21	19	-	159	23	18	259	38	31	18
108	120	14	72	135	57	5	511	107	42	863	178	88	19
448	382	72	323	434	422	19	2 100	382	261	3 098	527	453	20
99	104	5	61	114	68	10	461	88	50	697	133	73	21
196	155	32	304	133	196	3	1 019	153	98	1 419	219	146	22
182	186	27	98	157	118	3	771	170	83	1 191	252	146	23
204	139	50	152	171	137	3	856	138	56	1 328	203	118	24
82	57	21	47	46	51	3	307	55	34	469	96	48	25
392	405	44	185	351	370	22	1 769	370	206	2 534	489	340	26
84	93	18	81	96	75	1	448	91	57	636	121	83	27
652	807	112	471	646	661	72	3 421	701	403	5 292	1 042	652	28
209	139	20	67	127	227	7	796	168	118	1 175	222	182	29
101	59	13	67	88	73	1	402	70	33	587	94	53	30
93	123	13	60	116	106	19	530	123	57	755	153	107	31
48	78	9	29	30	65	2	261	59	42	411	91	65	32
84	37	9	10	25	72	1	238	50	33	312	58	51	33
77	91	21	59	78	61	1	388	81	42	588	120	60	34
49	38	5	12	25	27	-	156	29	13	322	52	43	35
117	84	25	100	108	95	4	533	86	69	743	119	111	36
68	88	6	49	53	72	1	337	60	51	519	98	86	37
131	113	8	55	88	96	2	493	114	51	735	156	91	38
10 582	9 651	1 564	5 970	7 758	8 355	487	44 367	9 251	4 672	64 513	12 547	7 348	39
65	105	9	51	42	46	1	319	87	34	450	108	42	40
54	54	13	34	41	40	1	237	53	28	361	72	50	41
111	149	37	111	95	65	4	572	138	64	921	225	104	42
61	47	12	50	75	36	-	281	55	25	406	75	40	43
154	96	21	115	144	83	3	616	112	79	1 033	197	129	44
401	654	80	163	195	247	3	1 743	524	162	2 754	812	268	45
69	145	13	42	63	48	3	383	111	44	618	183	78	46
155	220	29	104	96	123	1	728	157	81	1 211	246	125	47
259	307	39	116	154	105	3	983	250	91	1 629	397	155	48
81	99	10	59	60	51	4	364	87	31	594	123	54	49
323	352	51	222	354	192	6	1 500	302	130	2 392	491	228	50
56	130	10	56	56	43	4	355	104	39	678	201	72	51
268	306	30	98	99	105	2	908	261	73	1 440	377	127	52
98	102	14	39	74	74	-	401	64	45	778	135	83	53
266	316	40	120	124	130	4	1 000	272	98	1 581	397	144	54
128	109	32	42	57	69	-	437	89	46	833	186	89	55



Noch: Straßenverkehrsunfälle in Nordrhein-Westfalen, VIII. Verletzte Personen

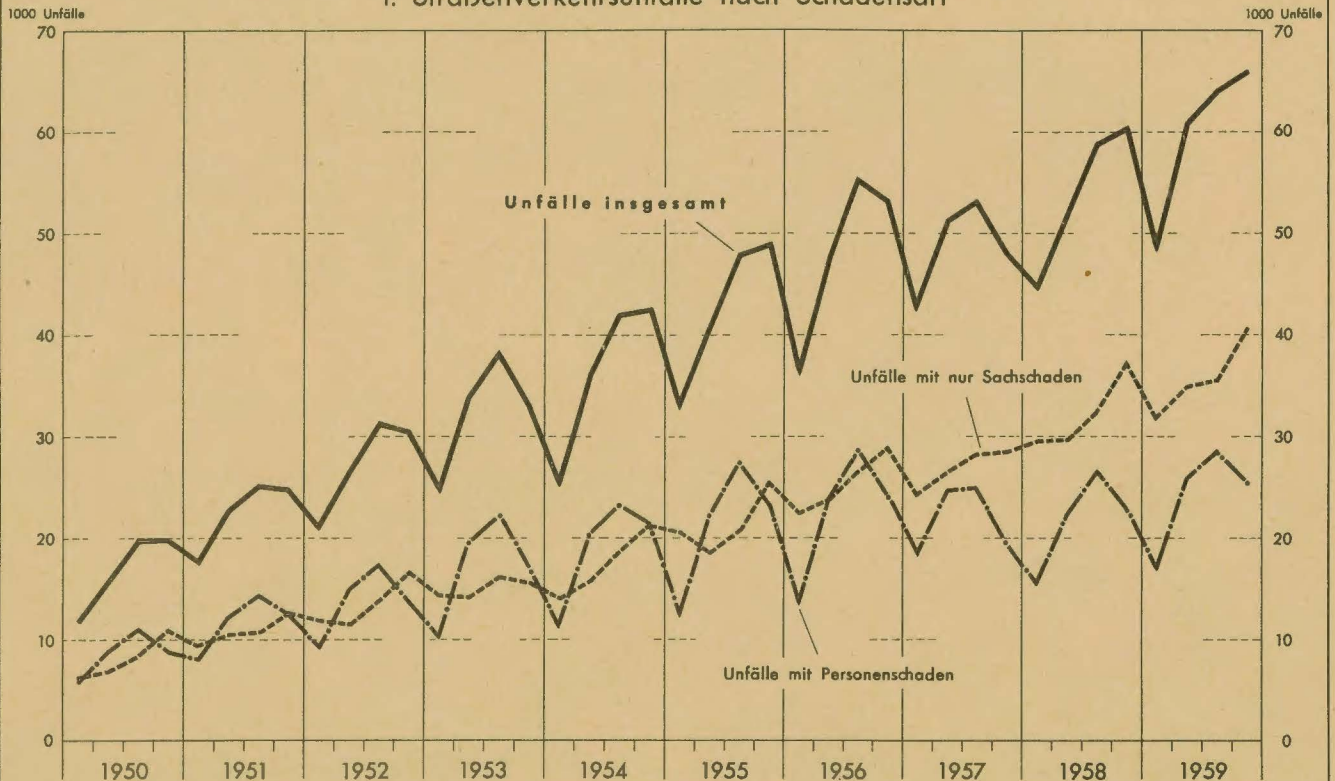
Lfd. Nr.	Verwaltungsbezirk	Verletzte Personen stationärer Behandlung zugeführt nach ihrer Verkehrsbeteiligung									
		auf Kraft- rädern <sup>2)</sup>	auf <sup>3)</sup> Pkw	auf sonstigen Kfz	auf Fahr- rädern	auf <sup>4)</sup> Mopeds	als Fußgänger	andere	zusammen	darunter	
										Mitfahrer	unter 14 Jahren
56	noch: Landkreise Köln . . . . .	188	163	21	77	92	117	2	660	140	70
57	Oberberg. Kreis . . .	131	55	7	31	45	83	1	353	55	31
58	Rhein.-Berg. Kreis . .	239	169	11	76	83	143	4	725	156	68
59	Siegkreis . . . . .	266	246	21	96	121	171	1	922	208	89
60	Aachen . . . . .	177	108	18	63	102	151	4	623	127	86
61	Düren . . . . .	81	109	17	31	56	79	2	375	96	52
62	Erkelenz . . . . .	69	102	7	33	43	51	2	307	85	32
63	Jülich . . . . .	53	77	5	21	42	41	-	239	48	27
64	Monschau . . . . .	22	36	2	7	6	16	-	89	29	7
65	Schleiden . . . . .	51	54	5	11	19	30	-	170	43	20
66	Selkantskreis Geilenk.-Heinsberg . .	78	66	9	29	38	68	-	308	66	45
67	Ahaus . . . . .	88	84	4	53	36	36	1	302	87	31
68	Beckum . . . . .	105	125	31	65	89	78	2	495	125	58
69	Borken . . . . .	44	94	32	31	36	30	3	270	99	24
70	Coesfeld . . . . .	49	66	9	36	38	35	4	237	52	26
71	Lüdinghausen . . . . .	104	139	10	30	67	51	4	405	117	45
72	Münster . . . . .	94	123	15	44	44	57	3	380	101	40
73	Recklinghausen . . . .	222	311	37	156	191	201	3	1 121	291	153
74	Steinfurt . . . . .	87	102	11	73	59	57	2	391	91	38
75	Tecklenburg . . . . .	112	69	4	49	74	56	2	366	68	43
76	Warendorf . . . . .	53	55	3	20	28	27	-	186	45	16
77	Bielefeld . . . . .	95	107	3	54	62	63	2	386	80	37
78	Büren . . . . .	24	81	6	8	17	24	1	161	53	25
79	Detmold . . . . .	104	132	26	65	67	75	3	472	117	45
80	Halle . . . . .	56	40	3	20	30	26	1	176	34	8
81	Herford . . . . .	114	96	13	56	82	63	-	424	76	31
82	Höxter . . . . .	47	59	14	25	22	61	2	230	46	33
83	Lemgo . . . . .	83	54	9	30	66	58	1	301	53	23
84	Lübbecke . . . . .	67	49	10	25	37	32	2	222	44	19
85	Minden . . . . .	143	129	35	100	103	92	4	606	128	55
86	Paderborn . . . . .	113	152	35	47	77	70	1	495	145	42
87	Warburg . . . . .	21	43	6	10	13	24	-	117	46	16
88	Wiedenbrück . . . . .	146	167	22	107	82	67	1	592	141	47
89	Altena . . . . .	133	135	10	28	79	124	3	512	115	63
90	Arnsberg . . . . .	80	55	12	33	48	94	1	323	54	50
91	Brilon . . . . .	59	74	7	9	16	30	1	196	60	15
92	Ennepe-Ruhr-Kreis . .	151	143	25	50	87	184	2	642	137	109
93	Iserlohn . . . . .	84	125	17	36	67	102	1	432	107	57
94	Lippstadt . . . . .	61	75	10	48	32	56	1	283	65	33
95	Meschede . . . . .	48	60	7	20	22	49	2	208	53	33
96	Olpe . . . . .	57	62	6	19	22	51	2	219	55	31
97	Siegen . . . . .	87	107	26	31	38	97	2	388	102	53
98	Soest . . . . .	96	161	21	26	62	49	-	415	125	42
99	Unna . . . . .	155	209	23	77	101	145	3	713	171	92
100	Wittgenstein . . . . .	29	33	6	3	16	16	1	104	31	13
101	Landkreise zusammen .	5 953	6 309	810	2 612	3 583	4 308	89	23 664	5 579	2 606
102	Nordrhein-Westfalen .	10 109	9 553	1 293	5 067	7 032	10 494	262	43 810	8 875	5 282
	Polizeikreise:										
103	KPB Aachen . . . . .	253	169	22	115	152	308	11	1 030	177	132
104	" Bochum . . . . .	301	268	35	154	298	553	15	1 624	262	301
105	" Bonn . . . . .	315	273	32	161	214	309	6	1 310	237	140
106	" Dortmund . . . . .	408	405	54	267	451	655	19	2 259	410	293
107	" Wuppertal . . . . .	318	191	26	78	121	485	7	1 226	214	163
108	" Recklinghausen . .	416	515	71	296	400	423	8	2 129	489	285
109	" Bocholt . . . . .	54	112	32	66	51	52	3	370	114	37
110	" M.Gladbach . . . . .	140	97	13	102	114	198	1	665	101	87
111	" Siegburg . . . . .	220	206	18	84	98	135	1	762	176	68



Sonstige verletzte Personen nach ihrer Verkehrsbeteiligung										Verletzte Personen			Lfd. Nr.
auf Kraft- rädern <sup>2)</sup>	auf <sup>3)</sup> Pkw	auf son- stigen Kfz	auf Fahr- rädern	auf Mopeds <sup>4)</sup>	als Fuß- gänger	andere	zusammen	darunter		insgesamt	darunter		
								Mit- fahrer	unter 14 Jahren		Mit- fahrer	unter 14 Jahren	
183	216	28	88	106	98	-	719	186	71	1 379	326	141	56
171	154	13	31	60	84	1	514	131	46	867	186	77	57
270	253	40	65	110	129	2	869	234	81	1 594	390	149	58
306	367	48	127	170	141	4	1 163	294	86	2 085	502	175	59
302	224	49	139	226	240	8	1 188	240	166	1 811	367	252	60
202	218	35	123	128	119	1	826	173	90	1 201	269	142	61
95	143	15	41	56	51	-	401	104	46	708	189	78	62
66	88	13	34	65	53	2	321	77	43	560	125	70	63
39	32	7	8	9	18	-	113	39	13	202	68	20	64
46	106	7	12	15	33	-	219	75	25	389	118	45	65
109	84	6	59	79	83	-	420	73	63	728	139	108	66
67	90	10	59	41	33	6	306	83	33	608	170	64	67
150	258	44	103	121	78	4	758	192	72	1 253	317	130	68
76	111	13	53	29	33	1	316	89	34	586	188	58	69
52	98	13	27	41	28	1	260	68	22	497	120	48	70
145	169	29	65	75	70	1	554	145	58	959	262	103	71
122	208	25	56	54	49	2	516	164	41	896	265	81	72
434	549	101	307	328	250	6	1 975	494	207	3 096	785	360	73
168	188	20	118	84	82	1	661	159	86	1 052	250	124	74
158	114	15	78	76	60	5	506	104	56	872	172	99	75
40	67	8	30	27	19	-	191	46	23	377	91	39	76
129	142	19	56	87	79	3	515	114	49	901	194	86	77
27	78	16	8	15	32	1	177	51	22	338	104	47	78
118	135	16	52	73	87	5	486	116	67	958	233	112	79
44	75	8	42	23	27	2	221	41	18	397	75	26	80
157	144	19	89	105	99	9	622	119	77	1 046	195	108	81
67	97	20	22	34	63	6	309	83	33	539	129	66	82
105	158	22	57	76	83	5	506	128	40	807	181	63	83
90	85	13	42	50	40	2	322	66	22	544	110	41	84
148	213	32	108	124	81	4	710	166	58	1 316	294	113	85
156	221	31	85	90	76	8	667	187	69	1 162	332	111	86
19	38	10	10	15	23	2	117	26	18	234	72	34	87
173	205	19	170	110	78	3	758	157	72	1 350	298	119	88
139	221	36	38	86	133	3	656	193	78	1 168	308	141	89
133	144	23	38	56	96	1	491	141	68	814	195	118	90
50	74	22	10	20	36	-	212	70	24	408	130	39	91
215	247	52	52	140	197	4	907	244	134	1 549	381	243	92
171	223	27	62	113	156	5	757	193	101	1 189	300	158	93
81	111	21	88	46	47	1	395	72	41	678	137	74	94
79	125	17	13	30	61	-	325	97	46	533	150	79	95
72	97	4	24	29	47	1	274	85	32	493	140	63	96
130	150	24	54	67	116	2	543	135	65	931	237	118	97
109	181	33	49	59	71	-	502	151	50	917	276	92	98
228	370	56	118	189	166	5	1 132	309	134	1 845	480	226	99
31	36	2	9	20	26	2	126	27	12	230	58	25	100
8 130	10 143	1 450	4 095	5 033	4 941	152	33 944	8 474	3 611	57 608	14 053	6 217	101
18 712	19 794	3 014	10 065	12 791	13 296	639	78 311	17 725	8 283	122 121	26 600	13 565	102
515	388	77	251	351	440	19	2 041	434	266	3 071	611	398	103
801	813	96	449	716	739	48	3 662	753	434	5 286	1 015	735	104
510	567	70	265	270	324	13	2 019	485	184	3 329	722	324	105
813	991	151	611	820	797	74	4 257	873	502	6 516	1 283	795	106
789	766	120	166	296	775	21	2 933	722	349	4 159	936	512	107
823	959	147	538	734	493	24	3 718	859	382	5 847	1 348	667	108
100	147	16	109	50	52	1	475	112	52	845	226	89	109
470	345	68	292	266	306	10	1 757	342	214	2 422	443	301	110
246	294	45	105	136	112	3	941	240	67	1 703	416	135	111



# 1. Straßenverkehrsunfälle nach Schadensart

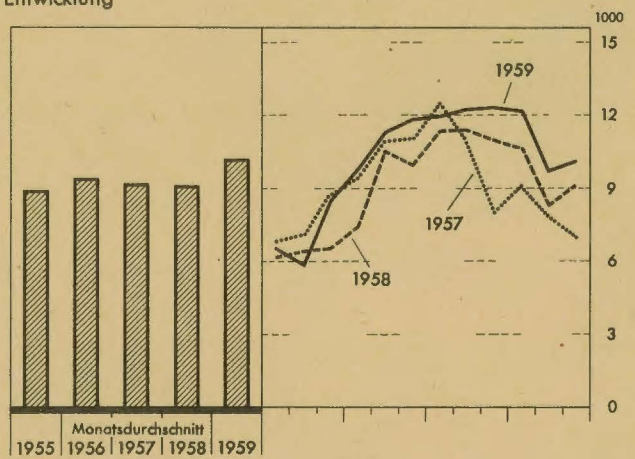
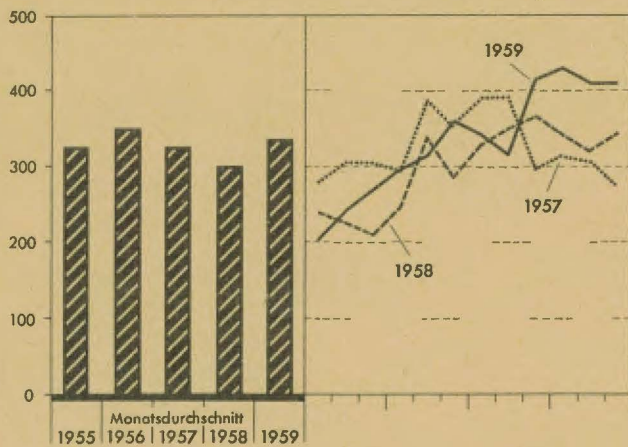


## 2. Getötete und verletzte Personen

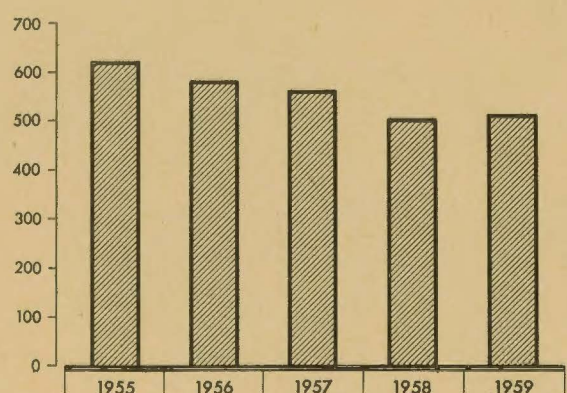
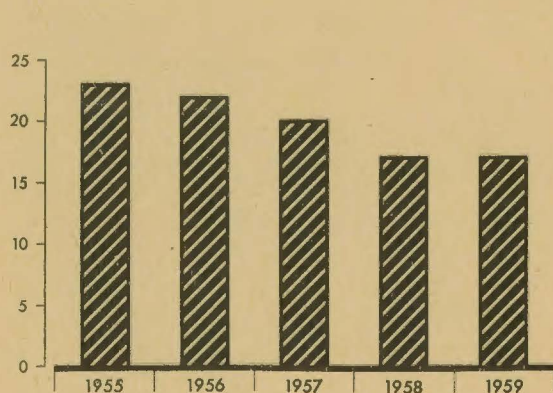
Getötete Personen \*)

Verletzte Personen

a) monatliche Entwicklung



b) bezogen auf 1000 Unfälle

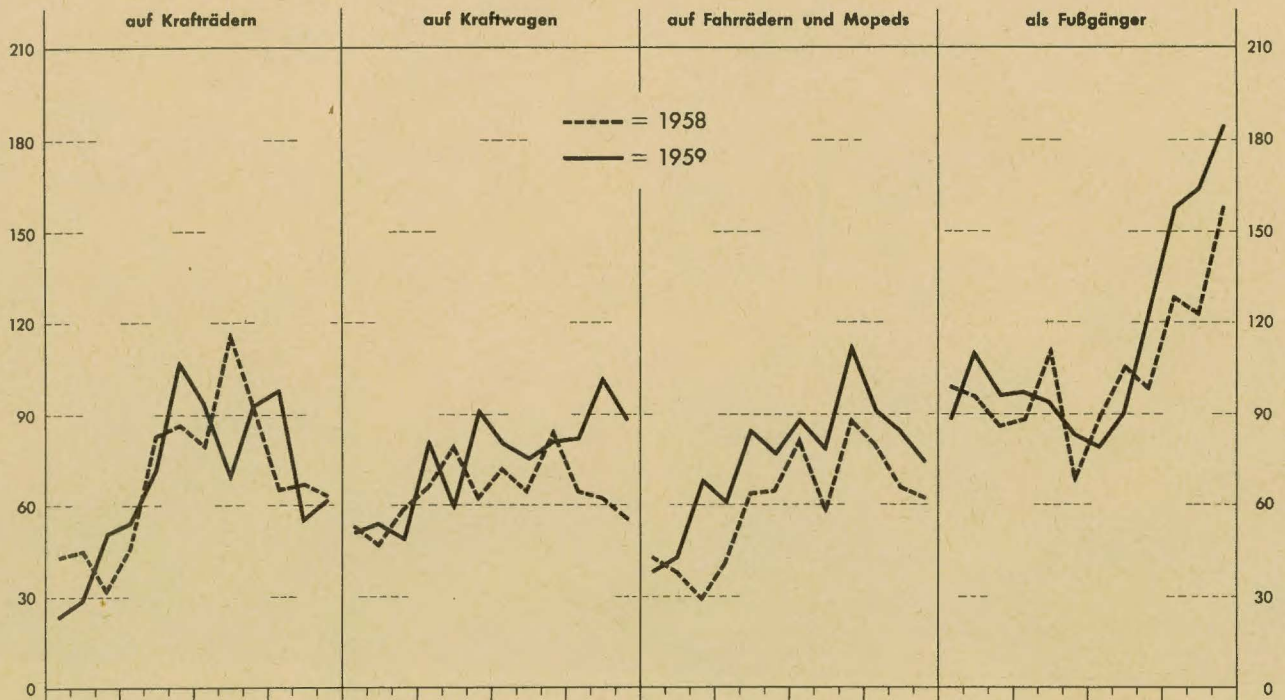


\*) Einschließlich der innerhalb von 30 Tagen an Unfallfolgen gestorbenen Personen.

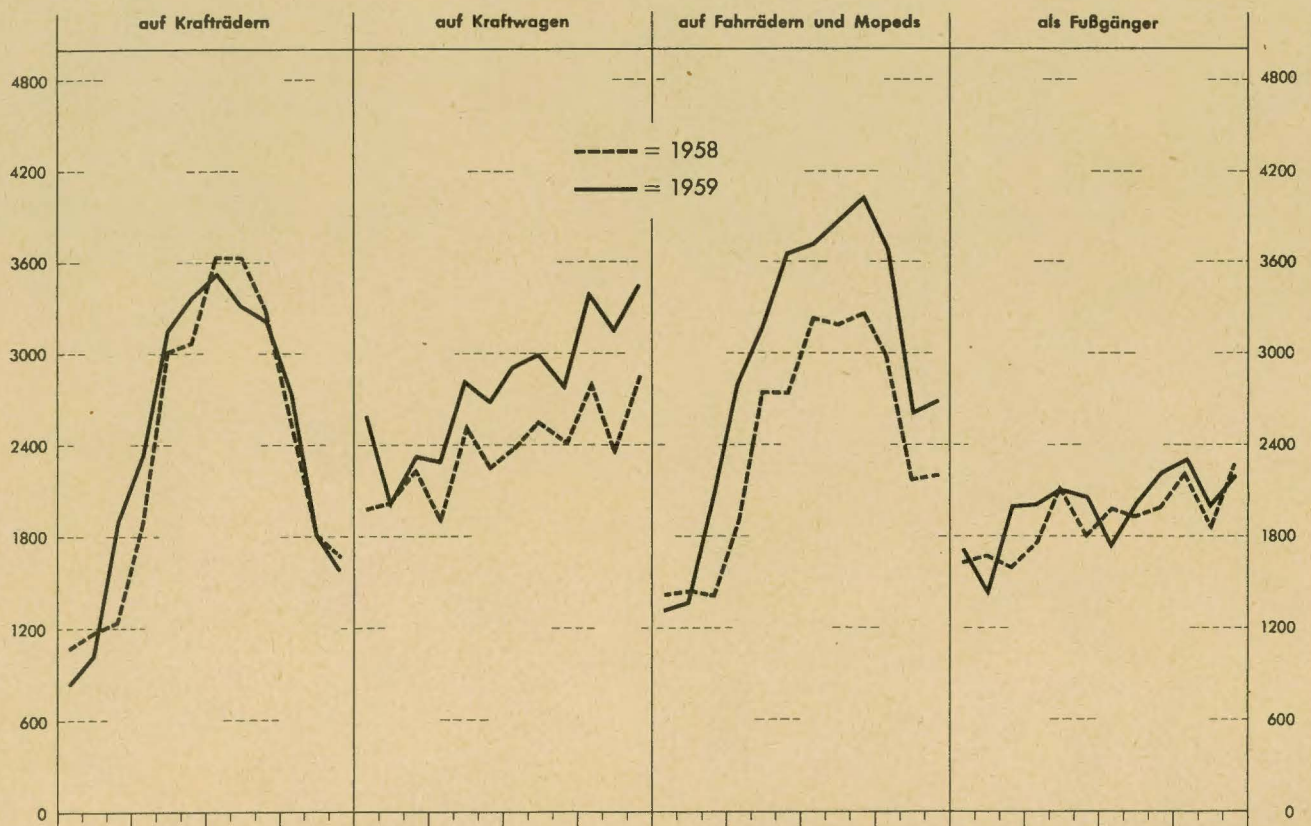


### 3. Getötete und verletzte Personen nach Art der Verkehrsteilnehmer 1958 und 1959

#### Getötete Personen



#### Verletzte Personen



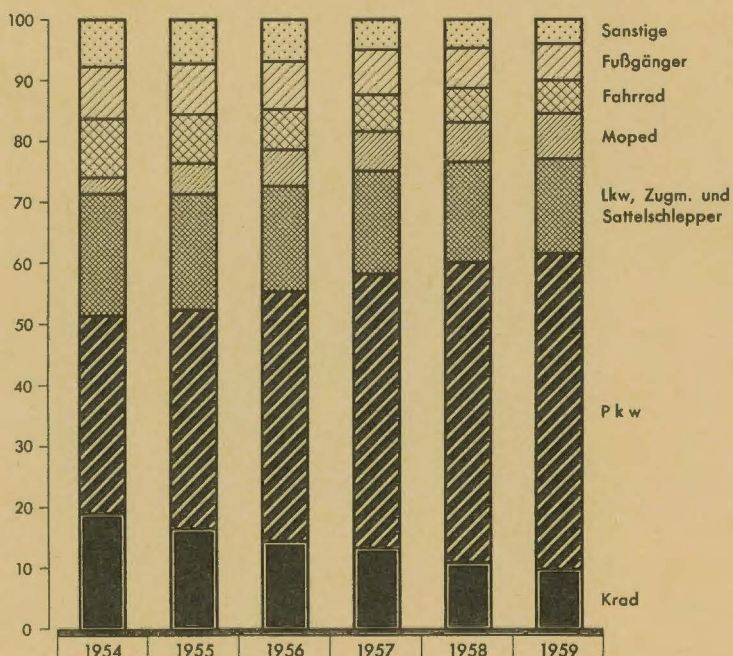


# 4. An Unfällen beteiligte Verkehrsteilnehmer

a) Entwicklung 1954-1959



b) Prozentualer Anteil der an Unfällen beteiligten Verkehrsteilnehmer 1954-1959



c) An Unfällen mit Personenschaden beteiligte Kraftfahrzeuge auf 1000 fahrberechtigte Kraftfahrzeuge 1953-1959

